



REUNION DE SECTEUR VAL DE SOMME

Lundi 2 octobre 2023



LE MOT DU PRÉSIDENT

Franck BEAUVARLET

ORDRE DU JOUR

1. Mot d'accueil du Président et du responsable de secteur
2. Groupement d'achat d'électricité et de gaz
3. Rénovation énergétique des bâtiments publics
4. Energies renouvelables
5. Intervention du concessionnaire
6. Modernisation de l'éclairage public, vidéoprotection
7. Schéma Directeur des Infrastructures de Recharge des Véhicules
Electriques (SDIRVE) de la Somme
8. Projets et réalisations sur le secteur





RESPONSABLE DE SECTEUR

Alain SAVOIE



2022 EN QUELQUES CHIFFRES

Budget total de chantiers sur le secteur :

2 665 016 €

1 921

Remplacements en LED avec l'aide financière de la FDE et du Département

398

Recharges de véhicules électriques

7




Communes (pour 32 bâtiments) adhérentes au service de Conseil en Énergie Partagé

GROUPEMENT D'ACHAT D'ÉLECTRICITÉ ET DE GAZ



> Alain WALLER, Directeur général

GROUPEMENT D'ACHAT D'ÉLECTRICITÉ ET DE GAZ

-  Contexte général
-  Contexte local : groupement de commande FDE80
-  Orientations et perspectives

CONTEXTE GÉNÉRAL

● GAZ ET ÉLECTRICITÉ : UNE FACTURE EN 3 PARTIES

1 **Fourniture** > Des prix libres : ceux du marché

2 **Acheminement** > Des prix régulés

3 **Taxes** > Fixées par l'État

*En 2020, chaque partie **représentait** environ un tiers du global.*

CONTEXTE GÉNÉRAL

■ ÉNERGIE

CHOC depuis fin 2021
sur les prix de fourniture en raison
d'une évolution importante
des cours sur les bourses.

CONTEXTE GÉNÉRAL

ÉNERGIE

Evolution du prix électricité France



Prix de l'électricité France baseload (bandeau 24/24) pour la livraison sur les années 2024 à 2027.

Evolution du prix gaz au PEG France



Prix du gaz PEG France (Point d'Echange Gaz) année calendaire pour la livraison sur les années 2024 et au delà exprimés euro/MWh.

CONTEXTE GÉNÉRAL

■ ÉNERGIE

Des **explications factuelles** mais aussi de la **spéculation** sur les marchés :

- > **Relance 2021** : accroissement de la demande mondiale
- > **Conflit ukrainien** qui prive l'Europe d'un approvisionnement en gaz naturel bon marché, par canalisations.
- > **Pour l'électricité**, problème français de disponibilité du parc nucléaire. En Europe : des travaux pour mieux « réguler » ce marché...

CONTEXTE GÉNÉRAL

■ **ÉNERGIE** Mesures prises par l'État pour atténuer l'impact de ces hausses :
bouclier tarifaire, amortisseur de l'électricité

ÉLECTRICITÉ :

↳ de la Taxe Intérieure sur la Consommation Finale d'Électricité (TICFE) :
1 €/MWh pour puissances ≤ 36 Kva
0,5 €/MWh pour puissances > 36 Kva

TARIFS RÉGLEMENTÉS DE VENTE (TRV) :

Limitation de la hausse depuis janvier 2021
Gaz : + 80,7 % Prix moyen 30/06/23 : 105 € HT/MWh
Électricité : + 39,7 % Prix moyen 01/08/23 : 215 € HT/MWh

CONTEXTE GÉNÉRAL

01/01/2023 | ÉVOLUTION DE LA PERCEPTION DES TAXES COMMUNALES SUR L'ÉLECTRICITÉ

- Depuis le 1er janvier 2023 : les taxes communales sont supprimées pour les consommateurs, et intégrées à la taxe intérieure sur la consommation finale d'électricité, perçue par l'Etat puis versée par l'Etat aux divers « affectataires », en particulier la FDE80.
- Le préfet de la Somme détermine les sommes à percevoir (arrêté du 16/08/2023).

CONTEXTE LOCAL : GROUPEMENT DE COMMANDES FDE ÉLECTRICITÉ ET GAZ

**Une majorité de nos collectivités sont adhérentes.
Pour l'essentiel de nos adhérents, les conditions
d'approvisionnement sont les suivantes :**

- Marchés passés en 2020 pour la période du 01/01/2021 au 31/12/2024
- Des prix fermes pour 2021, 2022 et 2023
*(avec cotation du marché : électricité 48 €/MWh,
gaz 15 €/MWh)*

PROTECTION ++

CONTEXTE LOCAL : GROUPEMENT DE COMMANDES FDE ÉLECTRICITÉ ET GAZ

> Prix moyens HT facturés jusque fin 2023 :

Gaz : 39 €/MWh (TRV 100€/MWh)

Électricité : 116 €/MWh (TRV 215€/MWh, + 85%)

> Prix moyens HT 2024 **(prévisions)**

Gaz : 73 € HT/MWh

Électricité : 185 € HT/MWh (si  TICFE maintenue en 2024)

ORIENTATIONS ET PERSPECTIVES

■ PRIX DE L'ÉNERGIE

**Baisse possible, vers un retour à des prix plus raisonnables.
Très faible probabilité d'un retour au niveau de 2020.**

Les facteurs poussant à la hausse :

- > **Décarbonation** de notre économie
- > **Investissements** conséquents à engager pour se passer des énergies fossiles...

ORIENTATIONS ET PERSPECTIVES

■ PISTES D' ACTIONS POUR NOS COLLECTIVITÉS

- **Sobriété et efficacité énergétique**
 - > Rénovation énergétique des bâtiments
 - > Modernisation de l'éclairage public (LED)
- **Production d'énergie renouvelable** : pour répondre à une partie de nos besoins à prix maîtrisé : autoconsommation, autoconsommation collective, achats de long terme...

RÉNOVATION ÉNERGÉTIQUE DES BÂTIMENTS PUBLICS



DIRECTION DE LA TRANSITION ET DE
L'EFFICACITE ENERGETIQUE

- > Delphine CORNET, Directrice
- > Éric DARRAS, Chargé d'affaires énergie

119 COLLECTIVITÉS | 4 CONSEILLERS | 1 COORDINATEUR TECHNIQUE



Karim GLANIOS

43 collectivités
157 bâtiments



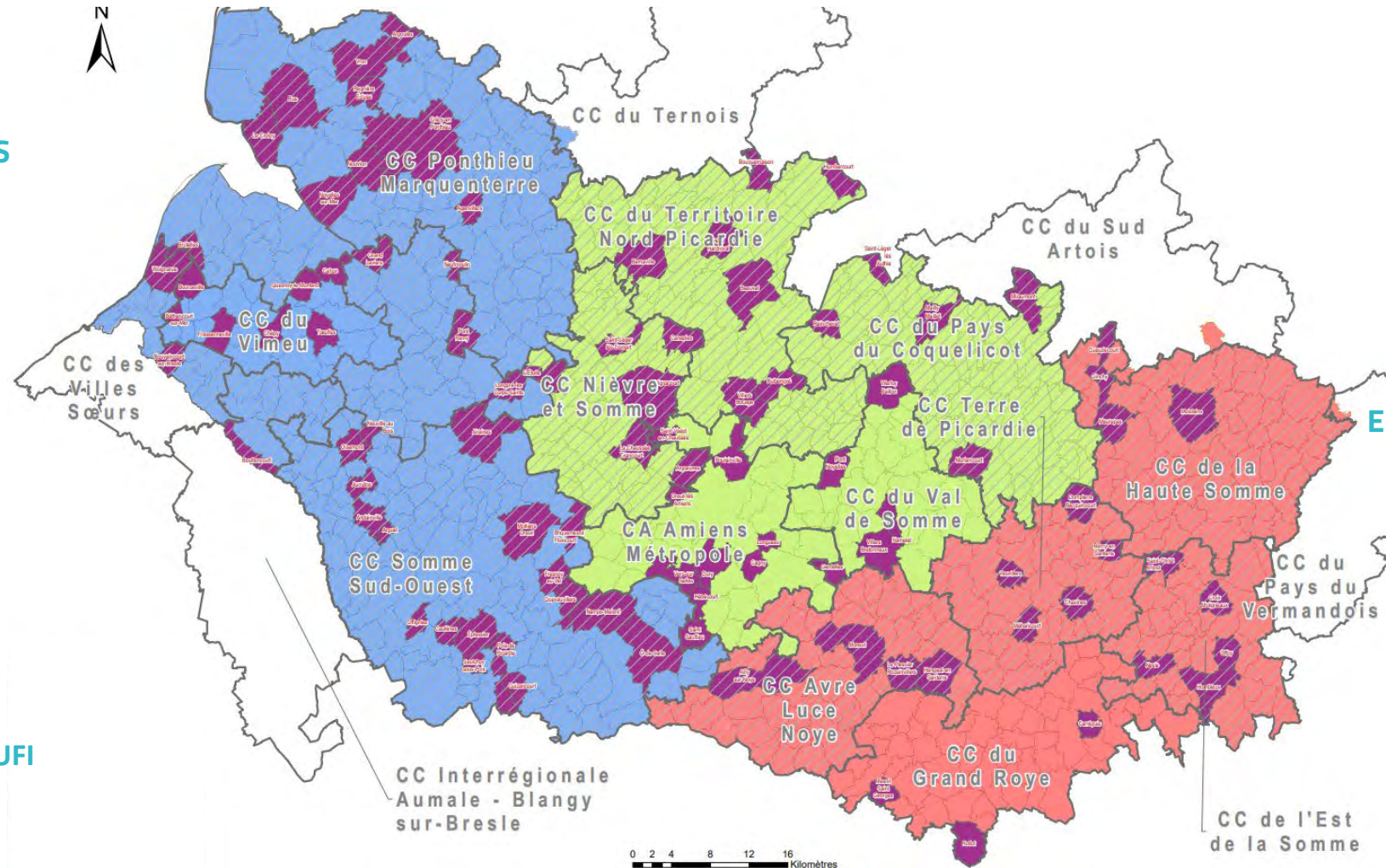
Eric DARRAS

36 collectivités
150 bâtiments



Marwa GATTOUFI

26 collectivités
124 bâtiments



Emilie DELAPORTE

Economiste de flux
12 EPCI

MISSIONS DU CONSEILLER EN ÉNERGIE PARTAGÉ



Un appui :

- Technique
- Administratif
- Financier



Diagnostic



Conseil



Améliorations/actions



Suivi études/chantiers

LE CONSEIL EN ÉNERGIE PARTAGÉ
80 € / bâtiment / an *
Une adhésion pour 6 ans

* 140 € / bât. pour les communes reversant 2% de leur taxe

MARCHÉS À VOTRE DISPOSITION



A la carte :



Marchés de diagnostics énergétiques globaux

Diagnostics et audits



**Maitrise d'œuvre de rénovation de
chaufferies et marché travaux associés**

Travaux d'efficacité
énergétique et production
d'énergies renouvelables



Marché d'AMO énergétique



**Marché de maitrise d'œuvre
solaire photovoltaïque**

FONDS DE CONCOURS DE LA FDE 80 POUR LA RÉNOVATION ÉNERGÉTIQUE DE VOS BÂTIMENTS

Collectivités concernées	Programmation, maîtrise d'œuvre, études et prestations annexes	Travaux	Critères
Communes avec taxe au bénéfice de la FDE 80 et leurs groupements	80 % (80 000 € d'aide maximum par projet)	20 % (60 000 € d'aide maximum par projet)	1 projet aidé par an et par collectivité
Communes versant 2 % de la taxe à la FDE 80 et leurs groupements	30 % (40 000 € d'aide maximum par projet)	10 % (30 000 € d'aide maximum par projet)	40% d'économies d'énergie à atteindre

DES COMMUNES ONT FRANCHI LE PAS



NAMPS MAISNIL
1 000 habitants

Salle
polyvalente
230 m²

Isolation / Menuiserie /
Passage en LED /
Chauffage
Budget : 221 700 € HT
Gain > 40%



Participation FDE :
Diagnostic énergétique /
travaux gérés par la FDE
66 500 € (30%) pour
études et travaux



RAINCHEVAL
280 habitants

Mairie - Salle
des fêtes
130 m²

Isolation / Passage en LED
/ Chauffage
Budget de 73 300 € HT
Gain 47%



Participation FDE :
Diagnostic énergétique /
audit de chaufferie
17 200 € (23%) pour
études et travaux



**BÉTHENCOURT-
SUR-MER**
930 habitants

Vestiaires
de foot
200 m²

Isolation / Passage en LED
/ Chauffage
Budget de 76 200 € HT
Gain 40%



Participation FDE :
Diagnostic énergétique /
travaux gérés par la FDE
19 240 € (25%) pour
études et travaux

ENERGIES RENOUVELABLES

ACCÈS SIMPLIFIÉ AUX AIDES DE L'ADEME

DÉVELOPPEMENT DU SOLAIRE PHOTOVOLTAÏQUE

DIRECTION DE LA TRANSITION ET DE
L'EFFICACITE ENERGETIQUE

- > Delphine CORNET, Directrice
- > Éric DARRAS, Chargé d'affaires énergie

AIDE FINANCIÈRE POUR LES ÉQUIPEMENTS DE CHAUFFAGE



A compter du 1^{er} janvier 2024, la FDE 80 instruira les demandes de subventions pour le « Fonds Chaleur »



La FDE 80 versera les subventions pour le compte de l'ADEME



**TERRITOIRE ENERGIE SOMME FDE80 :
VOTRE INTERLOCUTEUR PRIVILÉGIÉ**

AIDE FINANCIÈRE POUR LES ÉQUIPEMENTS DE CHAUFFAGE







QUI EST CONCERNÉ ?

Une aide ouverte à tous* : Collectivités / Entreprises / Bailleurs sociaux / Agriculteurs / Établissements de tourisme / Établissements sociaux et hospitaliers / Associations...

** À l'exception des services de l'état et des particuliers (crédits d'impôt)*



POUR QUELS PROJETS ?

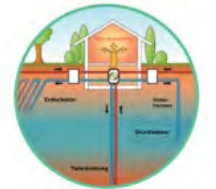
-  Biomasse énergie
-  Solaire thermique (eau chaude)
-  Géothermie avec Pompe à Chaleur
-  Réseaux de chaleur (création, extension)



BOIS ÉNERGIE/BIOMASSE
Chaudière bois, génie civil,
réseau de chaleur, silos de stockage...



SOLAIRE THERMIQUE
Panneaux solaires thermiques



GÉOTHERMIE
Forage, travaux de voirie,
raccordement, terrassement, sondes...



Hors électricité / Hors équipements ENR déjà financés par l'ADEME

QUELLES SONT LES AIDES APPORTÉES ?



1

Etudes d'opportunités gratuites



2

**Subventions jusqu'à 70 % des études
Subventions jusqu'à 65 % des travaux
Identification des autres dispositifs disponibles**



3

**Accompagnement personnalisé tout au long du projet
Accompagnement par un réseau d'échanges**



IIS ONT FRANCHI LE PAS...



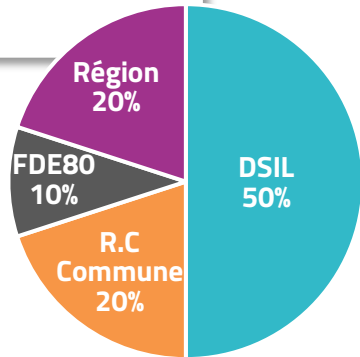
CC EST DE LA SOMME
20 000 habitants

Siege administratif à Eppeville

Remplacement du fioul par Chaudière à plaquettes
Budget : 167 000 € HT
Gain > 48 %



Participation FDE :
Audit de chaufferie
16 711 € (10%)
pour travaux



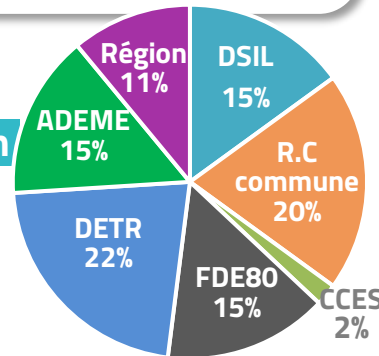
HOMBLEUX
1200 habitants

Mairie, pèriscolaire, salle des fêtes et école primaire

Géothermie et rénovation énergétique
Cout du projet : 783 006 €
Gain > 68%



Participation FDE :
Pilotage des travaux



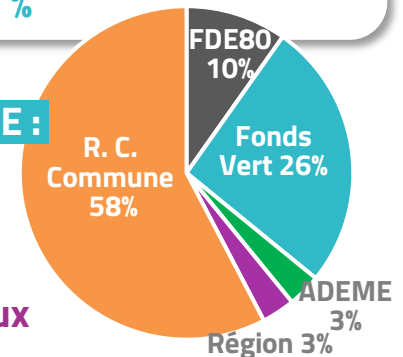
SAINT-SAUFLIEU
980 habitants

Mairie, Salle des fêtes, Ecole, Cantine, Logements

Isolation, menuiserie, LED, chauffage géothermique
Total de 1 429 500 € HT
Gain > 75 %



Participation FDE :
Pilotage des travaux
140 000 € (10%)
Etudes et Travaux



DÉVELOPPEMENT DU SOLAIRE PHOTOVOLTAÏQUE POUR LES COLLECTIVITÉS... **AVEC LA FDE**



2 USAGES DE LA PRODUCTION D'ÉLECTRICITÉ

Soit directement sur le site de production ou sur les bâtiments environnants (adéquation entre consommation et production): autoconsommation individuelle ou collective.

Soit injecté dans le réseau : vendue au fournisseur d'énergie (tarif d'achat)



L'accompagnement de la FDE 80

-  **Conseil et notes d'opportunité gratuites.**
-  **Faisabilité d'un projet et réalisation des travaux.**



DÉVELOPPEMENT DU SOLAIRE PHOTOVOLTAÏQUE POUR LES COLLECTIVITÉS... **AVEC LA FDE**

- Réalisation des travaux par la FDE80 pour le compte de la collectivité (sous mandat)
- Travaux financés, réalisés et exploités par la FDE80 (budget annexe)
- Pour des gros projets, intervention possible de la SEM Somme Energies pour financer, réaliser et exploiter

SEM Somme Energies : société détenue par la FDE 80 (75%) et la SICAE de la Somme et du Cambrasis (25%) pour réaliser et exploiter les énergies renouvelables :

- éolien
- photovoltaïque
- méthanisation
- stockage

A contacter pour les gros projets : éoliens, friches...



INTERVENTION DU CONCESSIONNAIRE



DES MISSIONS DE SERVICE PUBLIC



La distribution de l'électricité :

- La FDE80 est propriétaire des réseaux électriques des communes adhérentes.
- La FDE80 a confié l'entretien et le développement du réseau à Enedis à travers le contrat de concession.
- Enedis est le principal gestionnaire de réseau de distribution français, couvrant 95% du territoire métropolitain.
- Notre activité est contrôlée par la Commission de régulation de l'énergie (CRE).

La FIRE, notre Force d'Interventions Rapide

- Pour faire face aux aléas climatiques, la FIRE mobilise rapidement et à tout moment 2000 hommes et des moyens techniques conséquents grâce à ses 11 plateformes logistiques, pour intervenir sur tout le territoire afin de rétablir au plus vite l'alimentation électrique.

Nouveau portail collectivité au service de la transition énergétique

MON RÉSEAU ÉLECTRIQUE

Mes travaux
Mes coupures/ crises
Ma cartographie du réseau



M'INFORMER

Nous contacter
Mes contacts Enedis
Mon aide en ligne (FAQ)
Ma documentation
Mes demandes en ligne
Mes actualités

MES DONNÉES ÉNERGÉTIQUES

Mes compteurs
Mon espace 'Mesures et Services'
Mes autorisations
+ Accès par API



MES PROJETS

Service: Cartographie des capacités
Service: Simulateur de raccordement
Parcours de raccordement

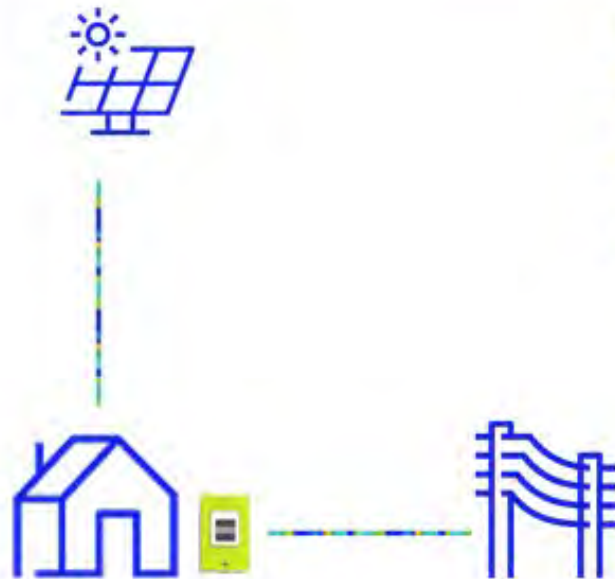


Un portail **SERVICIEL**, sécurisé, moderne et point d'entrée **UNIQUE** pour nos clients collectivité

<https://mon-compte-collectivite.enedis.fr/>



Autoconsommation individuelle

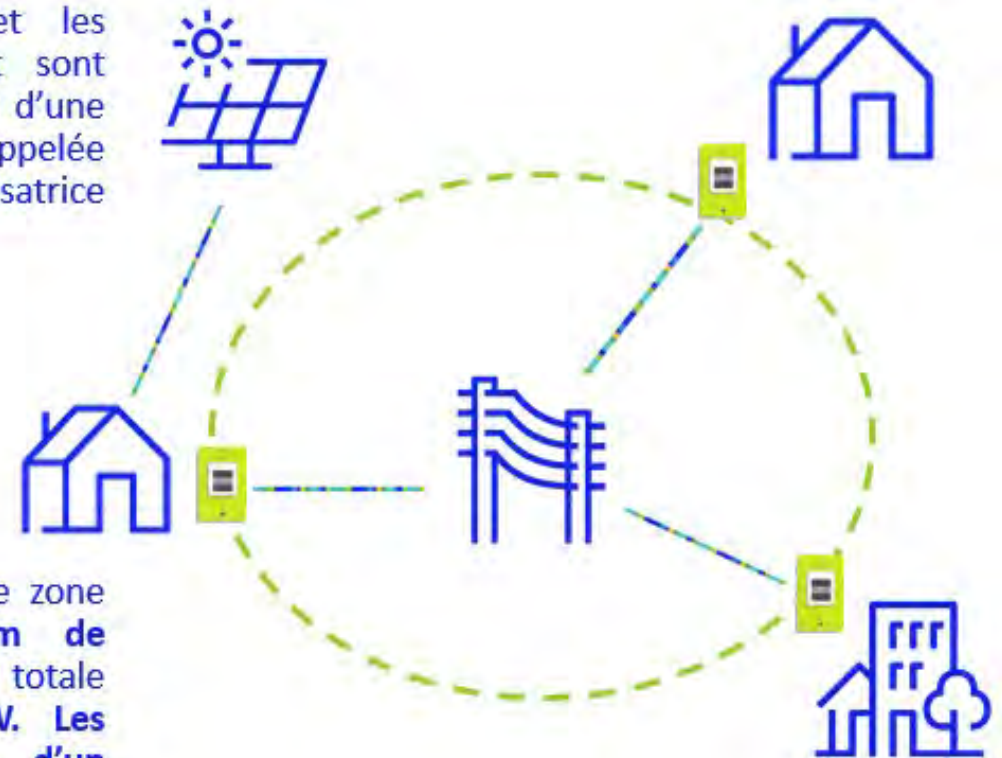


ENEDIS



Les consommateurs et les producteurs participant sont liés entre eux au sein d'une **personne morale** appelée personne morale organisatrice (PMO)

Autoconsommation collective



Ils sont situés dans une zone géographique de **2km de diamètre**. La production totale est inférieure à **3MW**. Les **points** sont équipés d'un **compteur communicant**.

INTERVENTION DU CONCESSIONNAIRE



MODERNISATION DE L'ÉCLAIRAGE PUBLIC, VIDÉOPROTECTION

DIRECTION DES OPERATIONS

> Christophe Chauvet,
Directeur

À L'ÉCHELLE DE LA SOMME

PROGRAMMES MENÉS AVEC LE CD80

Vidéoprotection

Type	Nombre dossiers	Montant Travaux TTC	Nombre de Caméras
Total	109	7 854 k€	1 022

Modernisation EP - LED

Type	Nombre dossiers	Montant Travaux TTC	Nombre de points lumineux
Total	434	36 063 k€	27 271

MODERNISATION DE L'ÉCLAIRAGE PUBLIC

UNE **EXPÉRIMENTATION** ORIGINALE

UN ÉCLAIRAGE « BALISAGE »

Enjeux pour la commune test

- > Utiliser la vidéoprotection la nuit de façon optimale
- > Assurer une visibilité suffisante pour les piétons la nuit

→ **Solution proposée par la FDE 80**

Maintien d'un éclairage minimum la nuit (éclairage LED) :

- Réglage de chaque source lumineuse pour un éclairage minimal technique (9W)

→ **A ce jour : satisfaction des élus et des habitants**

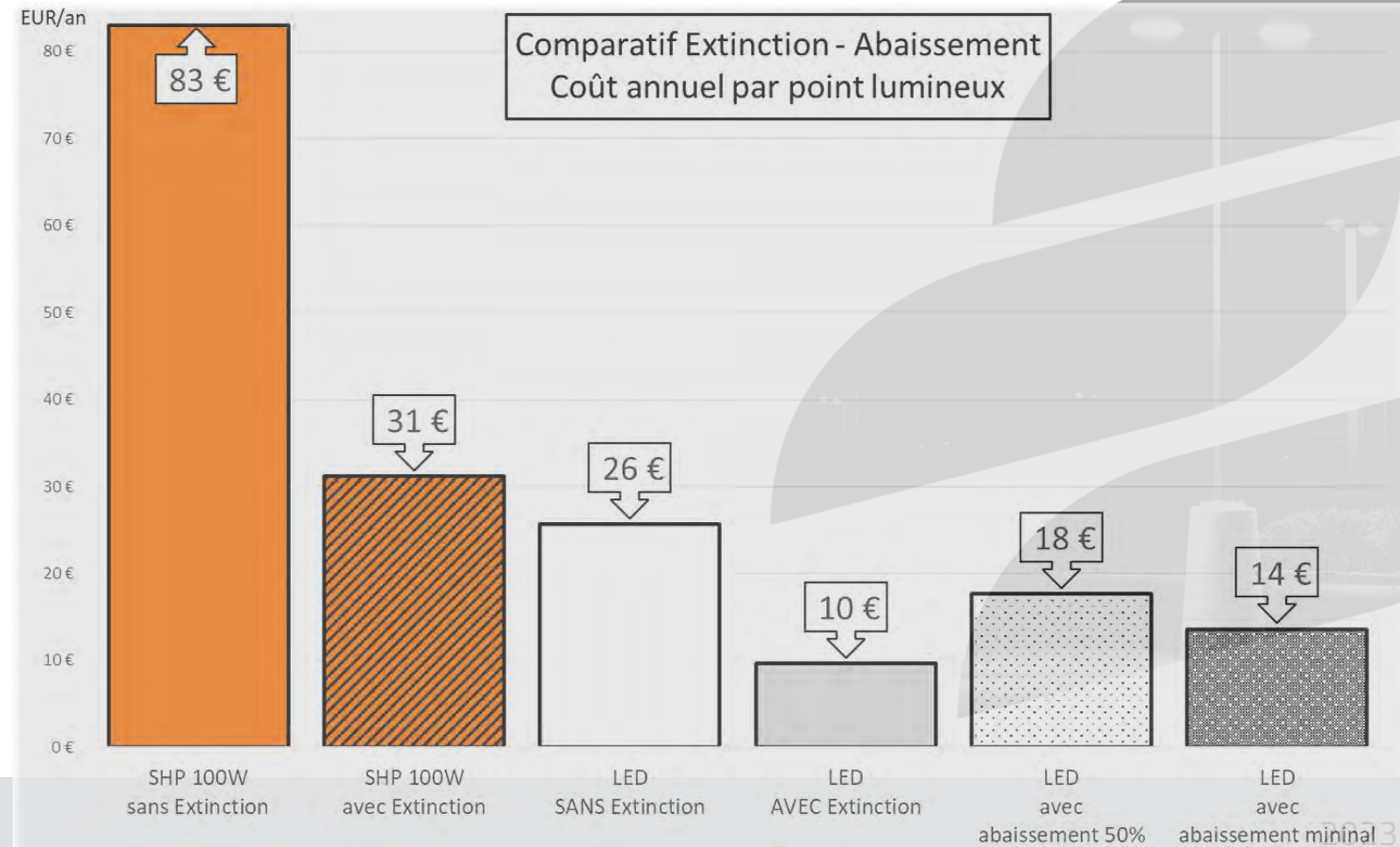


MODERNISATION DE L'ÉCLAIRAGE PUBLIC

UNE EXPÉRIMENTATION ORIGINALE

UN ÉCLAIRAGE « BALISAGE »

Coûts de fonctionnement



MODERNISATION DE L'ÉCLAIRAGE PUBLIC

UNE **EXPÉRIMENTATION** ORIGINALE

UN ÉCLAIRAGE « BALISAGE »

AVANT DE POUVOIR GÉNÉRALISER

- 
- Etude sur l'investissement à faire dans les différents cas de figure
 - Test des divers matériels



SCHÉMA DIRECTEUR DES INFRASTRUCTURES DE RECHARGE DES VÉHICULES ELECTRIQUES (SDIRVE) **DE LA SOMME**

DIRECTION DES OPERATIONS

> Christophe Chauvet,
Directeur

Le Schéma Directeur des Infrastructures de Recharge pour Véhicules Électriques (SDIRVE)



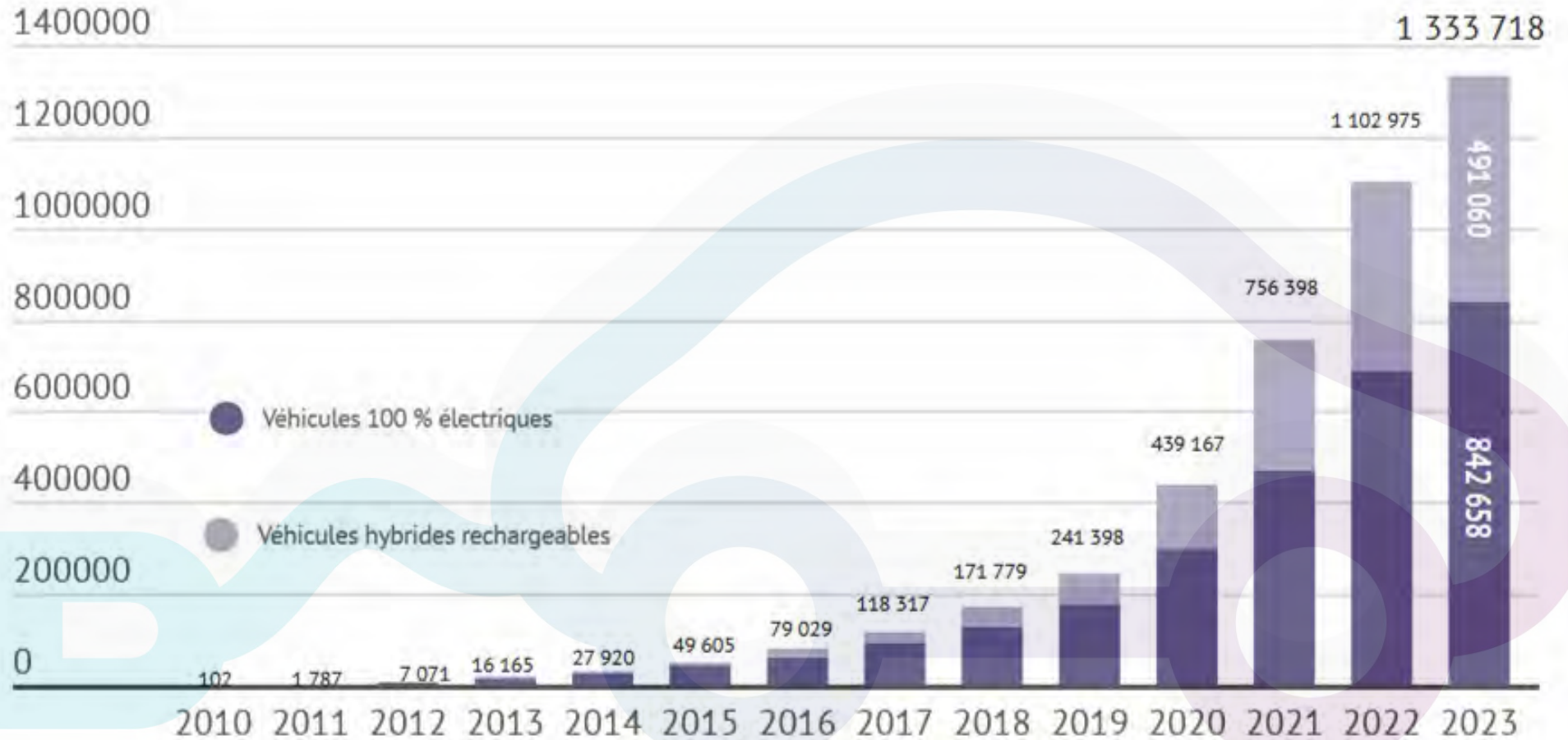
- **> Prérequis** : Définition des besoins et élaboration de la réponse associée à objectif 2025 et 2033.
- Travail collaboratif en 2022 avec envoi début 2023 à M. le préfet au périmètre du département de la Somme.
- Validation de ce schéma le 8/6/2023 par M. le préfet.
- **> Aujourd'hui** : définition d'un programme interne à la FDE80 avec les lieux, les modes de financement, etc.

*2022 = 34 000 charges.
15 points de charge rapide et
11 points de charge accélérée en installation.*



Le Schéma Directeur des Infrastructures de Recharge pour Véhicules Électriques (SDIRVE)

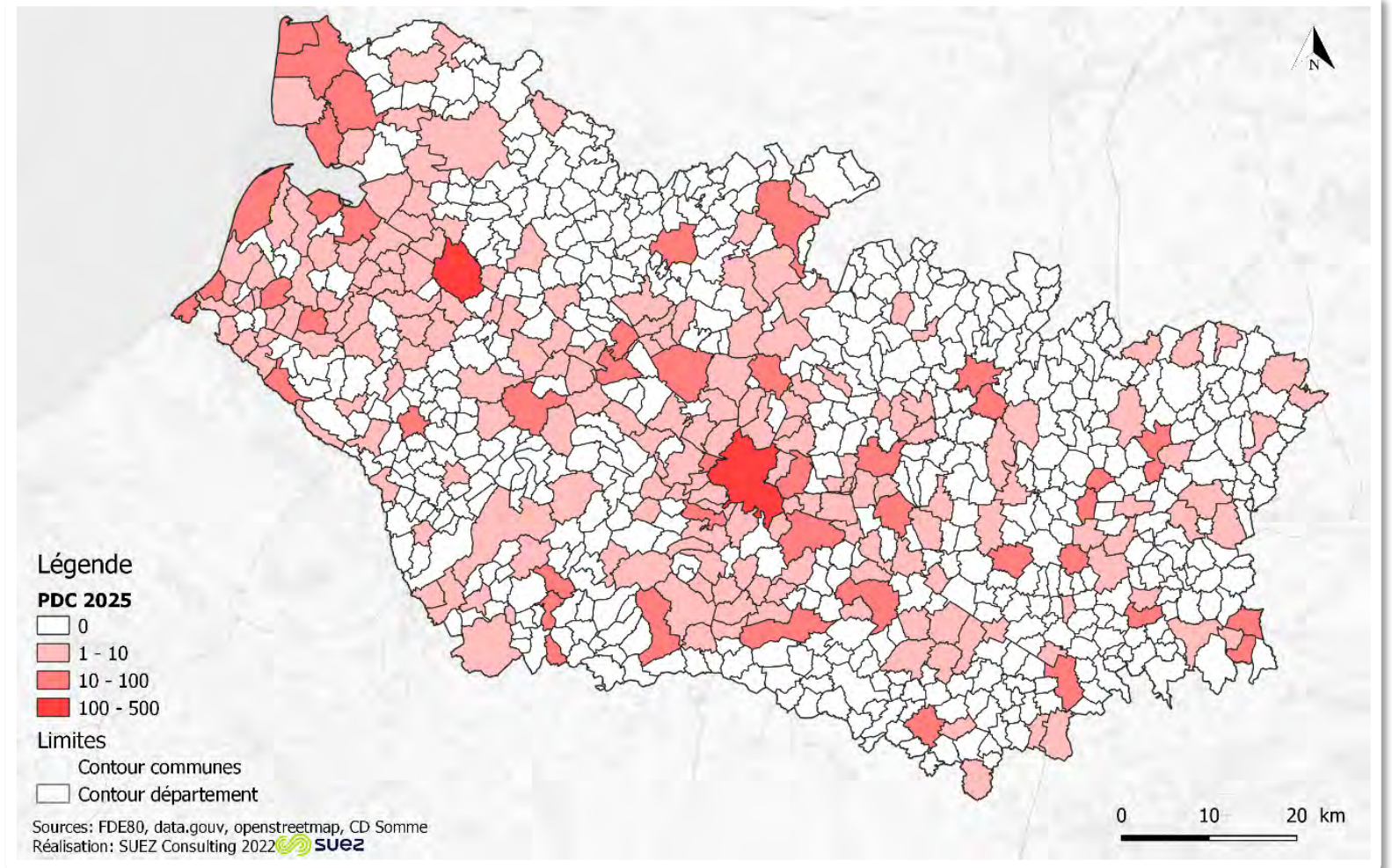
Evolution du
Parc Roulant
depuis
janvier
2010



Le Schéma Directeur des Infrastructures de Recharge pour Véhicules Électriques (SDIRVE)



Estimation des
points de charge
à installer
pour atteindre
l'objectif initial



Le Schéma Directeur des Infrastructures de Recharge pour Véhicules Électriques (SDIRVE)

	Points de charge « normale »	Points de charge accélérée	Points de charge rapide	Points de charge total
Objectif initial 2025	469	1 615	572	2 656
Objectif à terme 2033	2 724	7 849	3 258	13 831

REALISATIONS SUR LE SECTEUR

EXTENSIONS, EFFACEMENTS DE RÉSEAUX, TRAVAUX CABINE HAUTE, ECLAIRAGE PUBLIC, VIDEOPROTECTION

DIRECTION DES OPERATIONS

> Cédric DULAC,
Chargé d'affaires

TRAVAUX | EXTENSIONS DES RÉSEAUX

COMMUNES			
Travaux terminés	VILLERS BRETONNEUX (Bâtiment LEBEURRE SAS)	AUBIGNY (alimentation d'une Maison d'Assistant Maternel)	VILLERS BRETONNEUX (Lotissement Luttun)
	FOUILLOY (Alimentation Hangar Mr Baillet)	VAUX SUR SOMME (Alimentation Antenne Free Mobile)	PONT NOYELLES (Alimentation station d'épuration)
	SAILLY LE SEC (Alimentation station d'épuration)		
Travaux en cours	VILLERS BRETONNEUX (Alimentation POWER DOT FRANCE Bornes de recharge)		
Travaux à venir	DAOURS (Alimentation Parcelle 16 - SA ROQUETTE FRERES)	SAILLY LAURETTE (Alimentation parcelle n° 208 – HABARE Julien)	

>>> 1 114 ml créés

Montant total HT	182 020 ,00 €
Participation FDE	76 356,00 €
Participation (Commune, tiers)	105 664,00 €

TRAVAUX | EXTENSIONS DES RÉSEAUX

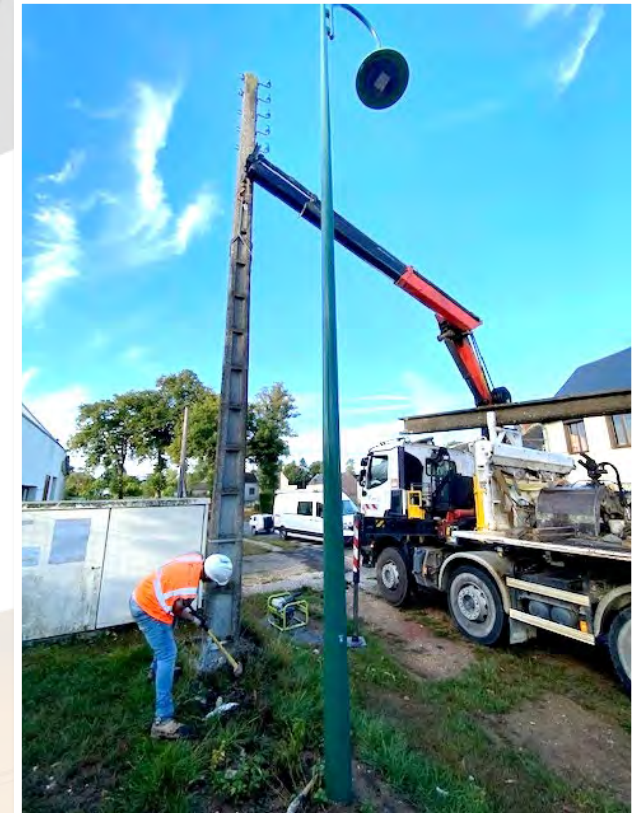
Travaux dans le cadre
d'une extension pour
un Lotissement



TRAVAUX DE RENFORCEMENTS

COMMUNES		
Travaux terminés	MARCELCAVE (Renforcement alimentation section AA-Parcelle n° 5)	BUSSY LES DAOURS Poste (Parcelle n° 136 Mme DELACROIX Larissa)

Montant total HT	49 907,00 €
Participation FDE	49 907,00 €
Participation autres (Commune, tiers, etc.)	0 €



TRAVAUX CABINE HAUTE

Démantèlement d'une Cabine Haute à VILLERS BRETONNEUX RD 1029



AVANT



APRES



Montant total HT	71 166,00 €
Participation FDE	71 166,00 €
Participation (Commune, tiers)	0 €

TRAVAUX D'EFFACEMENT

COMMUNES			
Travaux terminés	FOUILLOY Rue Jules Lardière (Phase 1)	HAMELET Rue François Deroussen (de l'Eglise vers Fouilloy)	CACHY Rue des Blés Mûrs & Chemin de la Terrière
	VILLERS BRETONNEUX Route d'Amiens RD n° 1029 (Phase 3)	LAMOTTE WARFUSEE Rue de Péronne (Rue du 8 Mai 1945 à la Rue de Corbie)	BRESLE Place de l'Eglise
Travaux en cours	HAMELET Rue François Deroussen (de l'Eglise vers Vaire sous Corbie et Place de la Mairie)		
Travaux à venir	BRESLE Rue de Plouy		

>>> 3 840 ml de réseau effacé

Montant total HT	1 882 390 ,00 €
Participation FDE	743 870 ,00 €
Participation Commune	1 138 520 ,00 €

TRAVAUX D'EFFACEMENT

FOUILLOY Rue Jules Lardière (Phase 1)



AVANT



APRES

TRAVAUX D'EFFACEMENT

LAMOTTE WARFUSEE
Rue de Péronne
(Rue du 8 Mai 1945 à la Rue de Corbie)



AVANT



APRES

TRAVAUX D'EFFACEMENT

VILLERS
BRETONNEUX
RD 1029



AVANT



APRES

MODERNISATION DE L'ECLAIRAGE PUBLIC

Modernisation Eclairage Public

Secteur Communauté de Communes
du Val de Somme

Nombre de point lumineux (LED) :

1495

Montant des travaux
Total : 1 963 657 HT.
Subvention FDE80
Total : 1 043 747 TTC.
Subvention département
Total : 700 648 HT.

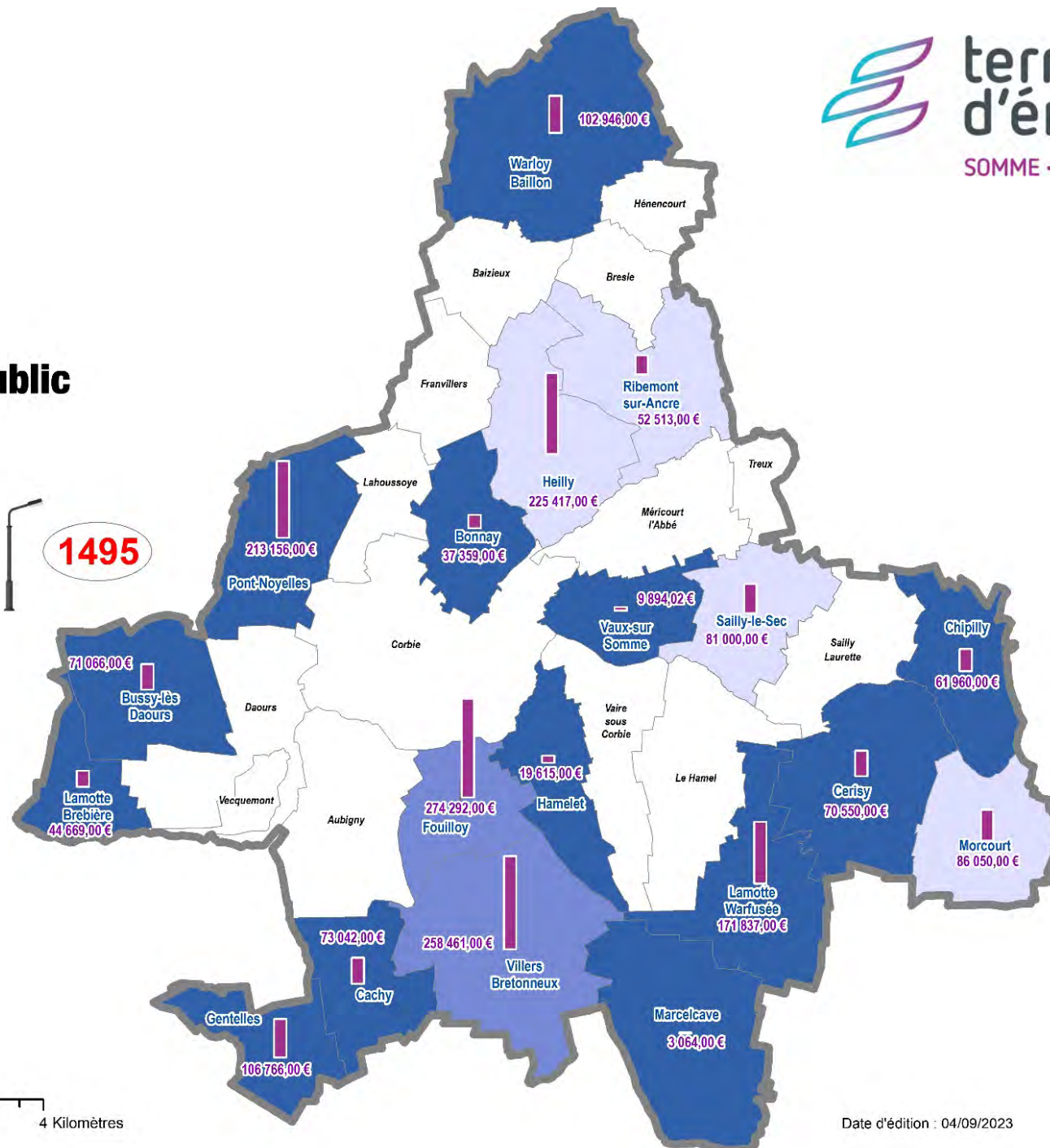
Légende :

Communes

- travaux terminés (13)
- travaux en cours (2)
- travaux à venir (4)
- non concernées (14)

Secteur

- CC Val de Somme

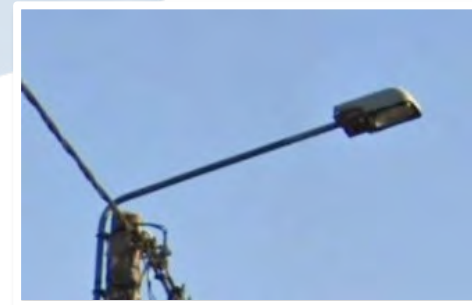


0 1 2 4 Kilomètres

TRAVAUX DE MODERNISATION DE L'ÉCLAIRAGE PUBLIC

COMMUNES			
Travaux terminés	BONNAY	CERISY	PONT-NOYELLES
	LAMOTTE-BREBIERE	CACHY	HAMELET
	MARCELCAVE	LAMOTTE-WARFUSEE	VAUX-SUR-SOMME
	WARLOY-BAILLON	BUSSY LES DAOURS	CHIPILLY
	GENTELLE		
Travaux en cours	FOUILLOY	VILLERS-BRETONNEUX	
Travaux à venir	MORCOURT	HEILLY	SAILLY LE SEC
	RIBEMONT-SUR-ANCRE		

TRAVAUX DE MODERNISATION DE L'ECLAIRAGE PUBLIC



TRAVAUX DIVERS ECLAIRAGE PUBLIC

COMMUNES			
Travaux terminés	FRANVILLERS (Ajout de 2 candélabres + 1 lanterne/BA)	HEILLY Remplacement de la Lanterne A02)	VILLERS BRETONNEUX (Pose de 30 prises IT)
	DAOURS (Remplacement d'un support bois)	VILLERS BRETONNEUX Dépose-repose d'un candélabre pour le passage d'un convoi exceptionnel)	
Travaux en cours	MARCELCAVE (Ajout de 3 prises IT)		
Travaux à venir	VILLERS BRETONNEUX Rénovation armoires	PONT NOYELLES Rue des Peupliers, des Joncs, des Iris, des Bleuets (Remplacement des Mâts bois)	PONT NOYELLES Rue de la Vallée de l'Hallue (remplacement de lanternes suspendues)

TRAVAUX VIDÉOPROTECTION

Modernisation Vidéoprotection

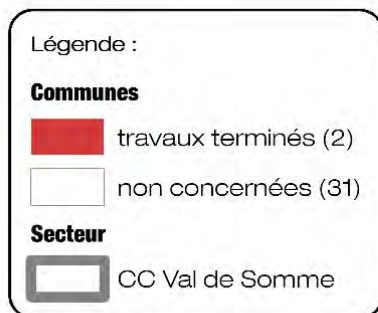
Secteur Communauté de Communes
du Val de Somme

Nombre

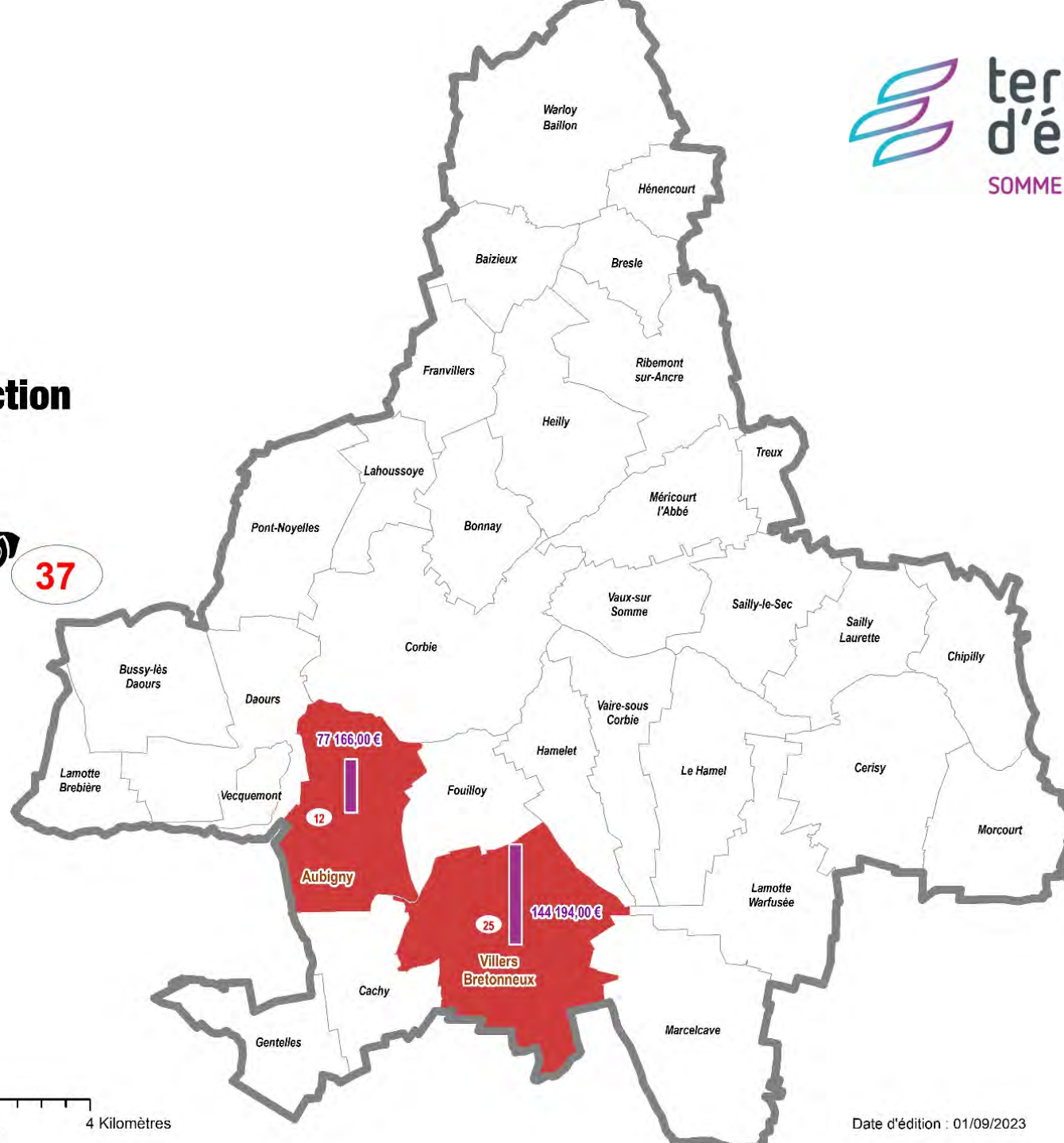


37

Montant des travaux
Total : 221 360 H.T
Subvention FDE80
Total : 50 865 H.T
Subvention département
Total : 80 628 H.T



0 1 2 4 Kilomètres



TRAVAUX VIDÉOPROTECTION



COMMUNES

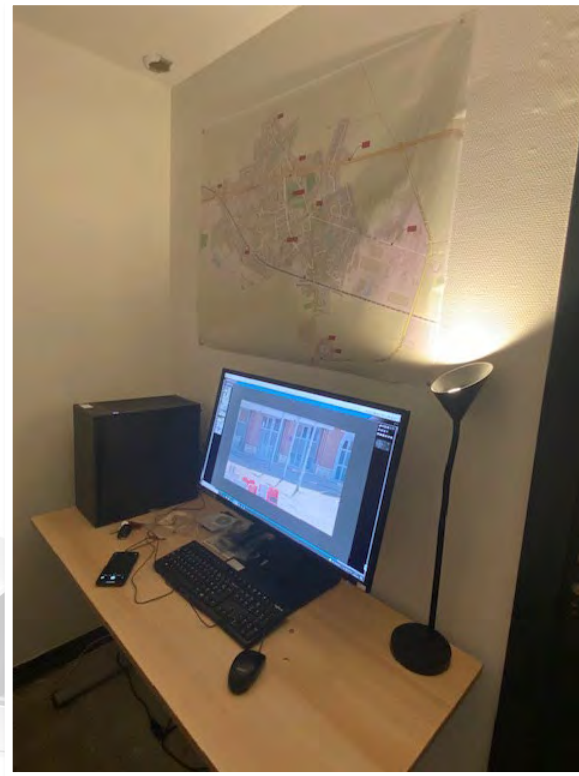
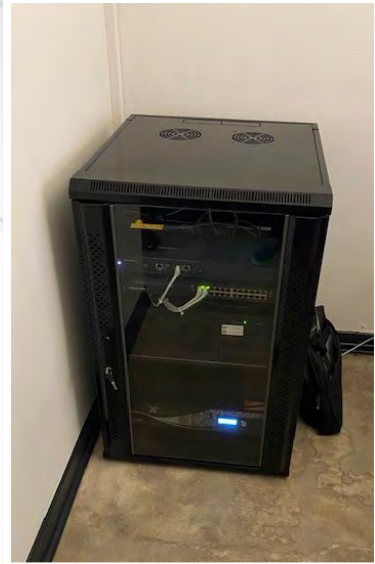
Travaux
terminés

AUBIGNY
Rue du 24 Rts (Ajout de 2 caméras)

VILLERS-BRETONNEUX
(Phase 2 - 12 Caméras)



TRAVAUX VIDÉOPROTECTION



DÉVELOPPEMENT DU RÉSEAU : VAE

Implantation de 2
Bornes de recharge
pour vélo électrique
le long du canal
de la Somme

Possibilité de recharger
8 batteries + USB
Raccordée au réseau électrique



Localisation :
Commune de
LAMOTTE- BREBIERE
Rue de l'Ecluse



POINT GÉNÉRAL

Depuis septembre 2022

Nombre de dossiers initiés

77

Nombre de dossiers de travaux


56

Montant HT des travaux initiés

1 882 883,00 €

A RETENIR

DIRECTION DE
LA TRANSITION
ET DE
L'EFFICACITE
ENERGETIQUE

 **Aide financière de la FDE80 pour les études et travaux de rénovation énergétique des bâtiments publics (exigence de 40% d'économie d'énergie).**

 **La FDE80 va instruire les dossiers de demande de subvention de l'ADEME et versera la subvention accordée.**

 **Accompagnement des projets solaires photovoltaïques**

 **Une activité très importante dans tous les domaines de travaux, notamment pour la modernisation de l'éclairage public en LED, dans un contexte de délais d'approvisionnement fortement rallongés, et de hausse des prix.**

 **Adoption du Schéma Directeur des Infrastructures de Recharge des Véhicules Electriques qui va être suivie par un plan de déploiement spécifique à la FDE80.**

DIRECTION
DES
OPÉRATIONS

VOS CONTACTS DANS LE SECTEUR VAL DE SOMME



Elu responsable de secteur VAL DE SOMME : Alain SAVOIE

Travaux neufs sur les réseaux (extensions, dissimulations, éclairage public)	Cédric DULAC	cedric.dulac@fde-somme.fr	06 89 21 48 25
Entreprise travaux réseaux	SOPELEC	Chef d'entreprise : Sylvain GABREAU	06 19 82 17 36
Demande d'intervention Eclairage public 24/24 *	https://te80.sirap.fr/xmap/		
Demande d'intervention Vidéoprotection	https://te80.sirap.fr/xmap/ Numéro d'urgence communiqué en direct à la commune		
Demande d'intervention Bornes de recharges pour véhicules électriques existantes	Freshmile	03 88 68 84 58	
Maitrise de l'énergie, énergies renouvelables	Eric DARRAS	eric.darras@fde-somme.fr	07 87 82 66 20
Achat d'énergie, valorisation CEE, mise en valeur transformateurs	Réjane VANDENBERGHE	rejane.vanderberghe@fde-somme.fr	03 22 95 91 51
Conseil en accompagnement projets solaires/éoliens	Frédéric LELONG	frederic.lelong@fde-somme.fr	06 38 21 14 24
SEM	Jean-Louis DENIS	jean-louis.denis@fde-somme.fr	06 88 62 18 57
Communication	Fanny LASSELIN	fanny.lasselin@fde-somme.fr	06 71 70 65 09

* Pour les collectivités adhérentes à l'entretien de l'éclairage public

MERCI
DE VOTRE ATTENTION
Des questions ?

Retrouvez prochainement cette présentation sur www.te80.fr