



REUNION DE SECTEUR

VIMEU | VILLES SŒURS | AUMALE-BLANGY

Mardi 12 septembre 2023

ORDRE DU JOUR

1. Mot d'accueil du Président et du responsable de secteur
2. Groupement d'achat d'électricité et de gaz
3. Rénovation énergétique des bâtiments publics
4. Energies renouvelables
5. Intervention du concessionnaire
6. Modernisation de l'éclairage public, vidéoprotection
7. Schéma Directeur des Infrastructures de Recharge des Véhicules
Electriques (SDIRVE) de la Somme
8. Projets et réalisations sur le secteur





LE MOT DU PRÉSIDENT

Franck Beauvarlet

RESPONSABLES DE SECTEURS

Virginie Sannier, Daniel Cavé, Nicolas Plé



2022 EN QUELQUES CHIFFRES

Budget total de chantiers sur les secteurs :

5 247 745 €

3 403

Remplacements en LED avec l'aide financière de la FDE et du Département

2 520

Recharges de véhicules électriques

11

Communes (pour 23 bâtiments) adhérentes au service de Conseil en Énergie Partagé

2




Audits de bâtiments et chaufferies réalisés en 2022

GROUPEMENT D'ACHAT D'ÉLECTRICITÉ ET DE GAZ



> Alain WALLER, Directeur général

GROUPEMENT D'ACHAT D'ÉLECTRICITÉ ET DE GAZ

-  Contexte général
-  Contexte local : groupement
de commande FDE80
-  Orientations et perspectives

CONTEXTE GÉNÉRAL

● GAZ ET ÉLECTRICITÉ : UNE FACTURE EN 3 PARTIES

1 Fourniture > Des prix libres : ceux du marché

2 Acheminement > Des prix régulés

3 Taxes > Fixées par l'État

En 2020, chaque partie représentait environ un tiers du global.

CONTEXTE GÉNÉRAL

■ ÉNERGIE

CHOC depuis fin 2021
sur les prix de fourniture en raison
d'une évolution importante
des cours sur les bourses.

CONTEXTE GÉNÉRAL

ÉNERGIE

Evolution du prix électricité France



Prix de l'électricité France baseload (bandeau 24/24) pour la livraison sur les années 2024 à 2027.

Evolution du prix gaz au PEG France



Prix du gaz PEG France (Point d'Echange Gaz) année calendaire pour la livraison sur les années 2024 et au delà exprimés euro/MWh.

CONTEXTE GÉNÉRAL

ÉNERGIE

Des **explications factuelles** mais aussi de la **spéculation** sur les marchés :

- > **Relance 2021** : accroissement de la demande mondiale
- > **Conflit ukrainien** qui prive l'Europe d'un approvisionnement en gaz naturel bon marché, par canalisations.
- > **Pour l'électricité**, problème français de disponibilité du parc nucléaire. En Europe : des travaux pour mieux « réguler » ce marché...

CONTEXTE GÉNÉRAL

■ **ÉNERGIE** Mesures prises par l'État pour atténuer l'impact de ces hausses :
bouclier tarifaire, amortisseur de l'électricité

ÉLECTRICITÉ :

↘ de la Taxe Intérieure sur la Consommation Finale d'Électricité (TICFE) :
1 €/MWh pour puissances ≤ 36 Kva
0,5 €/MWh pour puissances > 36 Kva

TARIFS RÉGLÉMENTÉS DE VENTE (TRV) :

Limitation de la hausse depuis janvier 2021
Gaz : + 80,7 % Prix moyen 30/06/23 : 105 € HT/MWh
Électricité : + 39,7 % Prix moyen 01/08/23 : 215 € HT/MWh

CONTEXTE GÉNÉRAL

01/01/2023 | ÉVOLUTION
DE LA PERCEPTION
DES TAXES
COMMUNALES SUR
L'ÉLECTRICITÉ

- Depuis le 1er janvier 2023 : les taxes communales sont supprimées pour les consommateurs, et intégrées à la taxe intérieure sur la consommation finale d'électricité, perçue par l'Etat puis versée par l'Etat aux divers « affectataires », en particulier la FDE80.
- Le préfet de la Somme détermine les sommes à percevoir (arrêté du 16/08/2023).

CONTEXTE LOCAL : GROUPEMENT DE COMMANDES FDE ÉLECTRICITÉ ET GAZ

Une majorité de nos collectivités sont adhérentes.
Pour l'essentiel de nos adhérents, les conditions
d'approvisionnement sont les suivantes :

- > Marchés passés en 2020 pour la période du
01/01/2021 au 31/12/2024
- > Des prix fermes pour 2021, 2022 et 2023
*(avec cotation du marché : électricité 48 €/MWh,
gaz 15 €/MWh)*

PROTECTION ++

CONTEXTE LOCAL : GROUPEMENT DE COMMANDES FDE ÉLECTRICITÉ ET GAZ

> Prix moyens HT facturés jusque fin 2023 :
Gaz : 39 €/MWh (TRV 100€/MWh)
Électricité : 116 €/MWh (TRV 215€/MWh, + 85%)

> Prix moyens HT 2024 (prévisions)
Gaz : 73 € HT/MWh
Électricité : 185 € HT/MWh (si  TICFE maintenue en 2024)

ORIENTATIONS ET PERSPECTIVES

PRIX DE L'ÉNERGIE

Baisse possible, vers un retour à des prix plus raisonnables.
Très faible probabilité d'un retour au niveau de 2020.

Les facteurs poussant à la hausse :

- > Décarbonation de notre économie
- > Investissements conséquents à engager pour se passer des énergies fossiles...

ORIENTATIONS ET PERSPECTIVES

■ PISTES D' ACTIONS POUR NOS COLLECTIVITÉS

- **Sobriété et efficacité énergétique**
 - > Rénovation énergétique des bâtiments
 - > Modernisation de l'éclairage public (LED)
- **Production d'énergie renouvelable** : pour répondre à une partie de nos besoins à prix maîtrisé : autoconsommation, autoconsommation collective, achats de long terme...

RÉNOVATION ÉNERGÉTIQUE DES BÂTIMENTS PUBLICS



DIRECTION DE LA TRANSITION ET DE
L'EFFICACITE ENERGETIQUE

- > Gilles STOTER, Coordonnateur technique
- > Karim GLANIOS, Chargé d'affaires énergie

104 COLLECTIVITÉS | 4 CONSEILLERS | 1 COORDINATEUR TECHNIQUE



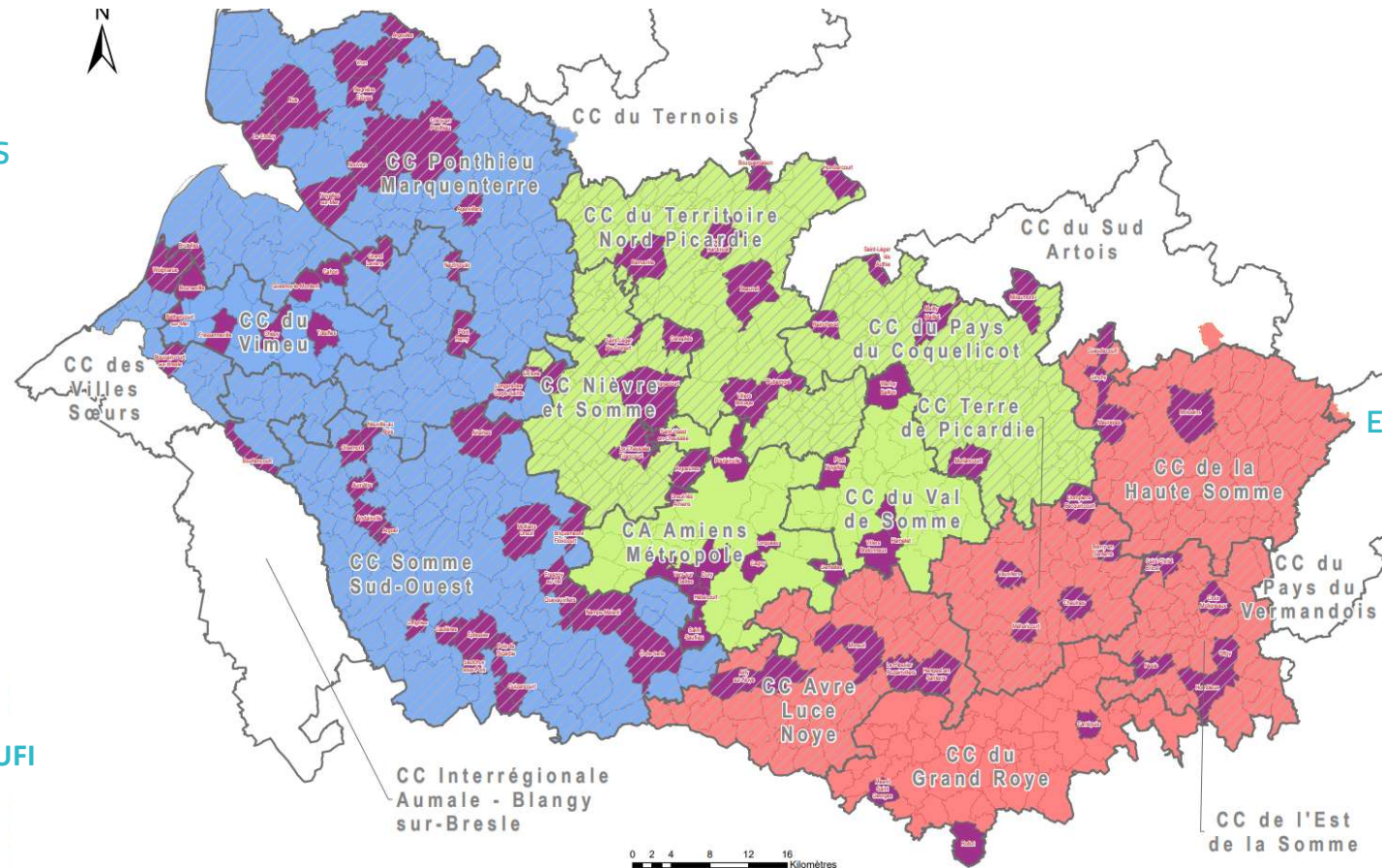
Karim GLANIOS
43 collectivités
157 bâtiments



Eric DARRAS
36 collectivités
150 bâtiments



Marwa GATTOUFI
26 collectivités
124 bâtiments






Emilie DELAPORTE
Econome de flux
12 EPCI

MISSIONS DU CONSEILLER EN ÉNERGIE PARTAGÉ



Un appui :
- Technique
- Administratif
- Financier

-  Diagnostic
-  Conseil
-  Améliorations/actions
-  Suivi études/chantiers

LE CONSEIL EN ÉNERGIE PARTAGÉ
80 € / bâtiment / an *
Une adhésion pour 6 ans

* 140 € / bât. pour les communes reversant 2% de leur taxe

MARCHÉS À VOTRE DISPOSITION



A la carte :



Marchés de diagnostics énergétiques globaux

Diagnostics et audits



Maitrise d'œuvre de rénovation de
chaufferies et marché travaux associés

Travaux d'efficacité
énergétique et production
d'énergies renouvelables



Marché d'AMO énergétique



Marché de maitrise d'œuvre
solaire photovoltaïque

FONDS DE CONCOURS DE LA FDE 80 POUR LA RÉNOVATION ÉNERGÉTIQUE DE VOS BÂTIMENTS

Collectivités concernées	Programmation, maîtrise d'œuvre, études et prestations annexes	Travaux	Critères
Communes avec taxe au bénéfice de la FDE 80 et leurs groupements	80 % (80 000 € d'aide maximum par projet)	20 % (60 000 € d'aide maximum par projet)	1 projet aidé par an et par collectivité
Communes versant 2 % de la taxe à la FDE 80 et leurs groupements	30 % (40 000 € d'aide maximum par projet)	10 % (30 000 € d'aide maximum par projet)	40% d'économies d'énergie à atteindre

DES COMMUNES ONT FRANCHI LE PAS



NAMPS MAISNIL
1 000 habitants

Salle
polyvalente
230 m²

Isolation / Menuiserie /
Passage en LED /
Chauffage
Budget : 221 700 € HT
Gain > 40%



Participation FDE :
Diagnostic énergétique /
travaux gérés par la FDE
66 500 € (30%) pour
études et travaux



RAINCHEVAL
280 habitants

Mairie - Salle
des fêtes
130 m²

Isolation / Passage en LED
/ Chauffage
Budget de 73 300 € HT
Gain 47%



Participation FDE :
Diagnostic énergétique/
audit de chaufferie
17 200 € (23%) pour
études et travaux



**BÉTHENCOURT-
SUR-MER**
930 habitants

Vestiaires
de foot
200 m²

Isolation / Passage en LED
/ Chauffage
Budget de 76 200 € HT
Gain 40%



Participation FDE :
Diagnostic énergétique /
travaux gérés par la FDE
19 240 € (25%) pour
études et travaux

ENERGIES RENOUVELABLES

ACCÈS SIMPLIFIÉ AUX AIDES DE L'ADEME

DÉVELOPPEMENT DU SOLAIRE PHOTOVOLTAÏQUE

DIRECTION DE LA TRANSITION ET DE
L'EFFICACITE ENERGETIQUE

> Gilles STOTER, Coordonnateur technique

AIDE FINANCIÈRE POUR LES ÉQUIPEMENTS DE CHAUFFAGE



A compter du 1^{er} janvier 2024, la FDE 80 instruira les demandes de subventions pour le « Fonds Chaleur »



La FDE 80 versera les subventions pour le compte de l'ADEME



**TERRITOIRE ENERGIE SOMME FDE80 :
VOTRE INTERLOCUTEUR PRIVILÉGIÉ**





AIDE FINANCIÈRE POUR LES ÉQUIPEMENTS DE CHAUFFAGE

QUI EST CONCERNÉ ?

Une aide ouverte à tous* : Collectivités / Entreprises / Bailleurs sociaux / Agriculteurs / Établissements de tourisme / Établissements sociaux et hospitaliers / Associations...

* *À l'exception des services de l'état et des particuliers (crédits d'impôt)*

POUR QUELS PROJETS ?

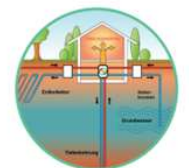
-  Biomasse énergie
-  Solaire thermique (eau chaude)
-  Géothermie avec Pompe à Chaleur
-  Réseaux de chaleur (création, extension)



BOIS ÉNERGIE/BIOMASSE
Chaudière bois, génie civil,
réseau de chaleur, silos de stockage...



SOLAIRE THERMIQUE
Panneaux solaires thermiques



GÉOTHERMIE
Forage, travaux de voirie,
raccordement, terrassement, sondes...



Hors électricité / Hors équipements ENR déjà financés par l'ADEME

QUELLES SONT LES AIDES APPORTÉES ?



1

Etudes d'opportunités gratuites



2

Subventions jusqu'à 70 % des études
Subventions jusqu'à 65 % des travaux
Identification des autres dispositifs disponibles



3

Accompagnement personnalisé tout au long du projet
Accompagnement par un réseau d'échanges

**PARLEZ-NOUS
DE VOS PROJETS !**

IIS ONT FRANCHI LE PAS...



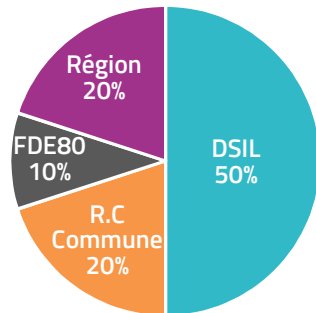
CC EST DE LA SOMME
20 000 habitants

Siege administratif à Eppeville

Remplacement du fioul par Chaudière à plaquettes
Budget : 167 000 € HT
Gain > 48 %



Participation FDE : Audit de chaufferie
16 711 € (10%) pour travaux



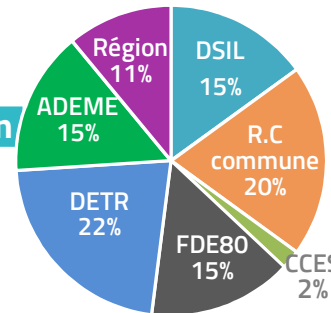
HOMBLEUX
1200 habitants

Mairie, périscolaire, salle des fêtes et école primaire

Géothermie et rénovation énergétique
Cout du projet : 783 006 €
Gain > 68%



Participation FDE : Pilotage des travaux



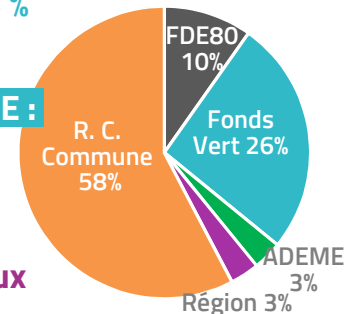
SAINT-SAUFLIEU
980 habitants

Mairie, Salle des fêtes, Ecole, Cantine, Logements

Isolation, menuiserie, LED, chauffage géothermique
Total de 1 429 500 € HT
Gain > 75 %



Participation FDE : Pilotage des travaux
140 000 € (10%) Etudes et Travaux



DÉVELOPPEMENT DU SOLAIRE PHOTOVOLTAÏQUE POUR LES COLLECTIVITÉS... AVEC LA FDE



2 USAGES DE LA PRODUCTION D'ÉLECTRICITÉ

Soit directement sur le site de production ou sur les bâtiments environnants (adéquation entre consommation et production): autoconsommation individuelle ou collective.

Soit injecté dans le réseau : vendue au fournisseur d'énergie (tarif d'achat)

L'accompagnement de la FDE 80

-  Conseil et notes d'opportunité gratuites.
-  Faisabilité d'un projet et réalisation des travaux.



DÉVELOPPEMENT DU SOLAIRE PHOTOVOLTAÏQUE POUR LES COLLECTIVITÉS... AVEC LA FDE

- Réalisation des travaux par la FDE80 pour le compte de la collectivité (sous mandat)
- Travaux financés, réalisés et exploités par la FDE80 (budget annexe)
- Pour des gros projets, intervention possible de la SEM Somme Energies pour financer, réaliser et exploiter

SEM Somme Energies : société détenue par la FDE 80 (75%) et la SICAE de la Somme et du Cambrasis (25%) pour réaliser et exploiter les énergies renouvelables :

- éolien
- photovoltaïque
- méthanisation
- stockage

A contacter pour les gros projets : éoliens, friches...



INTERVENTION DU CONCESSIONNAIRE



ENEDIS

DES MISSIONS DE SERVICE PUBLIC



La distribution de l'électricité :

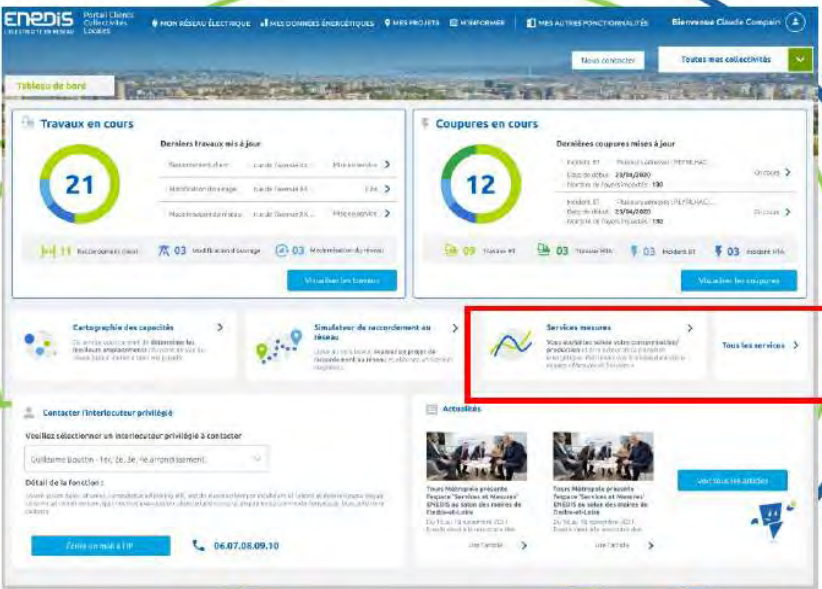
- La FDE80 est propriétaire des réseaux électriques des communes adhérentes.
- La FDE80 a confié l'entretien et le développement du réseau à Enedis à travers le contrat de concession.
- Enedis est le principal gestionnaire de réseau de distribution français, couvrant 95% du territoire métropolitain.
- Notre activité est contrôlée par la Commission de régulation de l'énergie (CRE).

La FIRE, notre Force d'Interventions RapidE

- Pour faire face aux aléas climatiques, la FIRE mobilise rapidement et à tout moment 2000 hommes et des moyens techniques conséquents grâce à ses 11 plateformes logistiques, pour intervenir sur tout le territoire afin de rétablir au plus vite l'alimentation électrique.



Nouveau portail collectivité au service de la transition énergétique



MON RÉSEAU ÉLECTRIQUE

Mes travaux
Mes coupures/ crises
Ma cartographie du réseau

M'INFORMER

Nous contacter

Mes contacts Enedis
Mon aide en ligne (FAQ)
Ma documentation
Mes demandes en ligne
Mes actualités

MES DONNÉES ÉNERGÉTIQUES

Mes compteurs
Mon espace 'Mesures et Services'
Mes autorisations
+ Accès par API

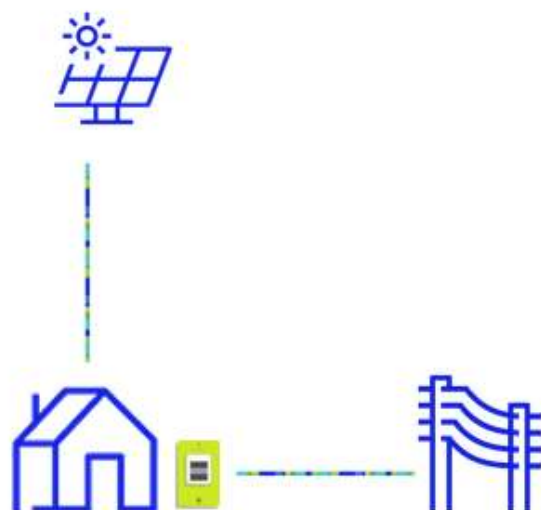
MES PROJETS

Service: Cartographie des capacités
Service: Simulateur de raccordement
Parcours de raccordement

Un portail **SERVICIEL**, sécurisé, moderne et point d'entrée **UNIQUE** pour nos clients collectivité

<https://mon-compte-collectivite.enedis.fr/>

Autoconsommation individuelle

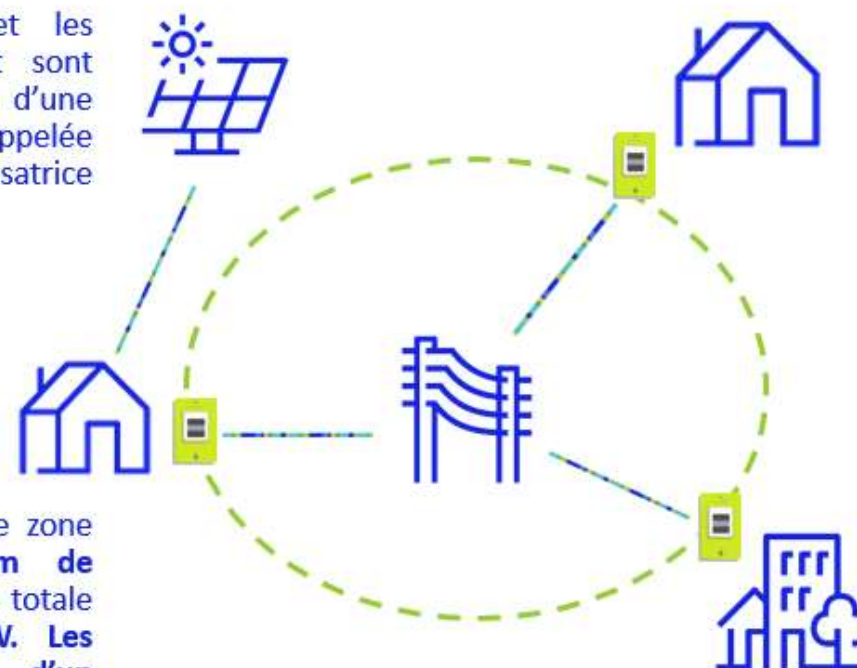


ENEDIS



Les consommateurs et les producteurs participant sont liés entre eux au sein d'une **personne morale** appelée personne morale organisatrice (PMO)

Autoconsommation collective



Ils sont situés dans une zone géographique de **2km de diamètre**. La production totale est inférieure à **3MW**. Les **points sont équipés d'un compteur communicant**.

3

MODERNISATION DE L'ÉCLAIRAGE PUBLIC, VIDÉOPROTECTION

DIRECTION DES OPERATIONS

> Christophe Chauvet,
Directeur

À L'ÉCHELLE DE LA SOMME PROGRAMMES MENÉS AVEC LE CD80

Vidéoprotection

Type	Nombre dossiers	Montant Travaux TTC	Nombre de Caméras
Total	109	7 854 k€	1 022



Modernisation EP - LED

Type	Nombre dossiers	Montant Travaux (k€ TTC)	Nombre de points lumineux
Total	434	36 063	27 271



MODERNISATION DE L'ÉCLAIRAGE PUBLIC

UNE EXPÉRIMENTATION ORIGINALE

UN ÉCLAIRAGE « BALISAGE »

Enjeux pour la commune test

- > Utiliser la vidéoprotection la nuit de façon optimale
- > Assurer une visibilité suffisante pour les piétons la nuit

→ Solution proposée par la FDE 80

Maintien d'un éclairage minimum la nuit (éclairage LED) :

- Réglage de chaque source lumineuse pour un éclairage minimal technique (9W)

→ A ce jour : satisfaction des élus et des habitants

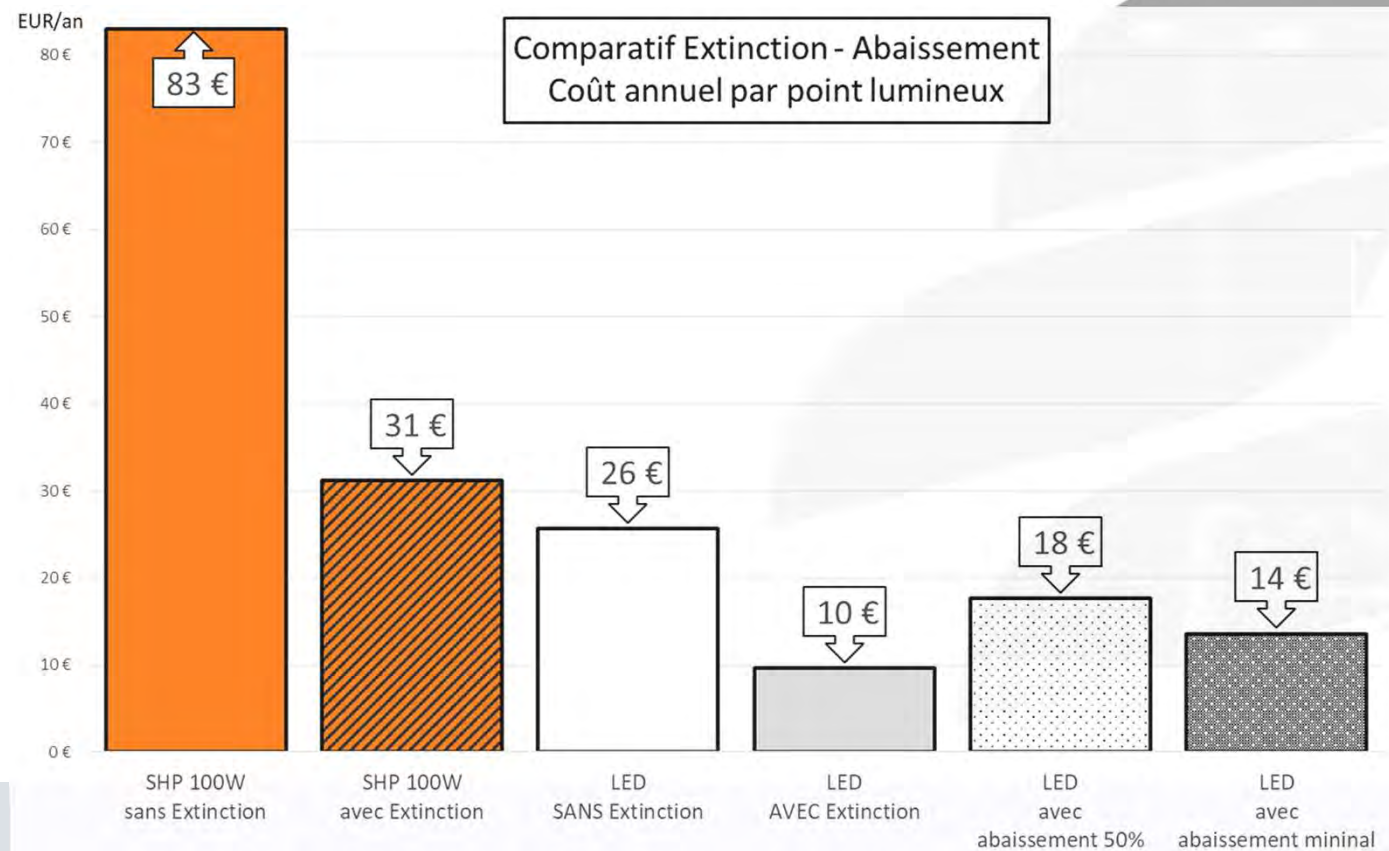


MODERNISATION DE L'ÉCLAIRAGE PUBLIC

UNE EXPÉRIMENTATION ORIGINALE

UN ÉCLAIRAGE « BALISAGE »

Coûts de fonctionnement



MODERNISATION DE L'ÉCLAIRAGE PUBLIC UNE **EXPÉRIMENTATION** ORIGINALE UN ÉCLAIRAGE « BALISAGE »

AVANT DE POUVOIR GÉNÉRALISER




- 
-  Etude sur l'investissement à faire dans les différents cas de figure
 -  Test des divers matériels



SCHÉMA DIRECTEUR DES INFRASTRUCTURES DE RECHARGE DES VÉHICULES ELECTRIQUES (SDIRVE) **DE LA SOMME**

DIRECTION DES OPERATIONS

> Christophe Chauvet,
Directeur

Le Schéma Directeur des Infrastructures de Recharge pour Véhicules Électriques (SDIRVE)



- **> Prérequis** : Définition des besoins et élaboration de la réponse associée à objectif 2025 et 2033.
- Travail collaboratif en 2022 avec envoi début 2023 à M. le préfet au périmètre du département de la Somme.
- Validation de ce schéma le 8/6/2023 par M. le préfet.
- **> Aujourd'hui** : définition d'un programme interne à la FDE80 avec les lieux, les modes de financement, etc.

*2022 = 34 000 charges.
15 points de charge rapide et
11 points de charge accélérée en installation.*



Le Schéma Directeur des Infrastructures de Recharge pour Véhicules Électriques (SDIRVE)

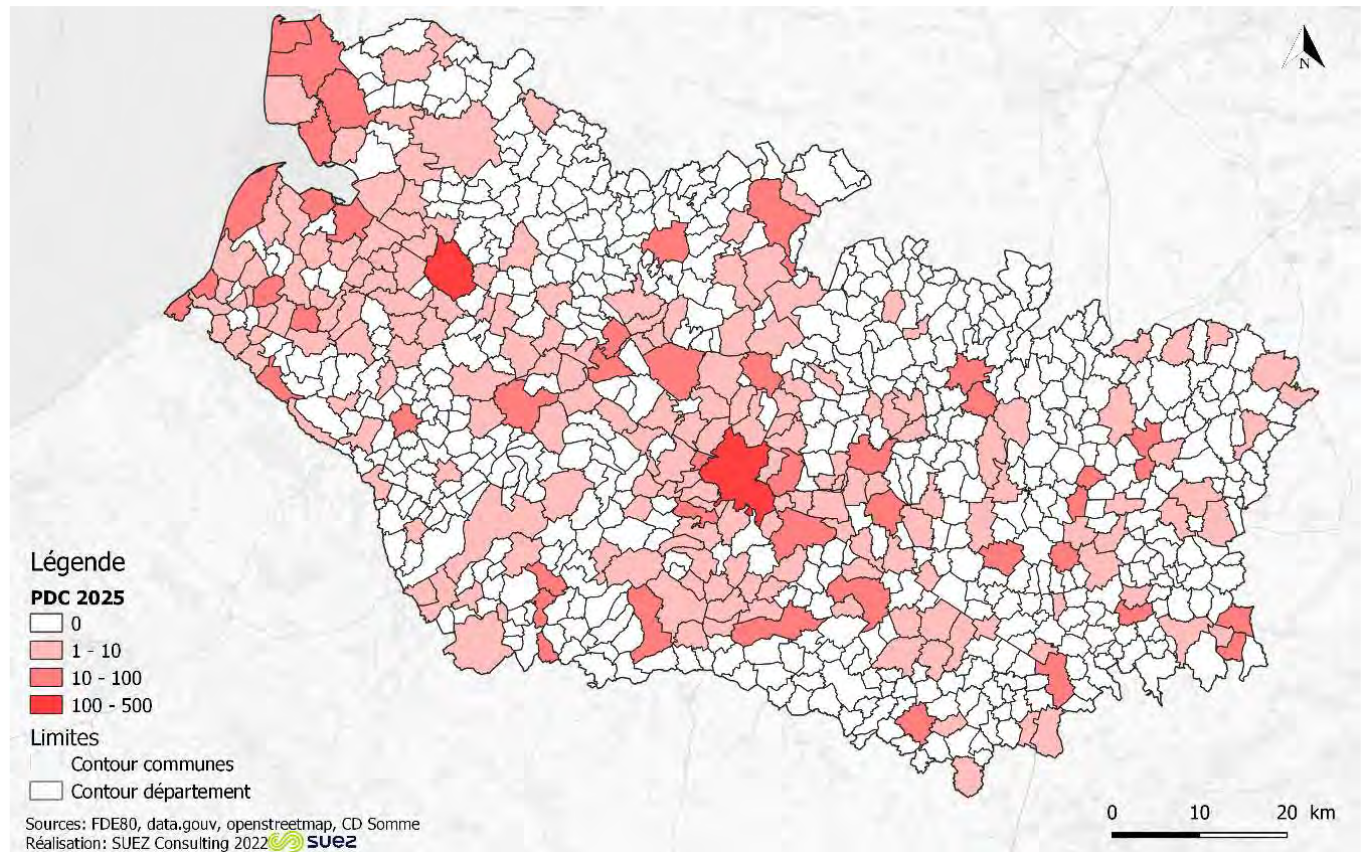
Evolution du
Parc Roulant
depuis
janvier
2010



Le Schéma Directeur des Infrastructures de Recharge pour Véhicules Électriques (SDIRVE)



Estimation des
points de charge
à installer
pour atteindre
l'objectif initial



Le Schéma Directeur des Infrastructures de Recharge pour Véhicules Électriques (SDIRVE)

	Points de charge « normale »	Points de charge accélérée	Points de charge rapide	Points de charge total
Objectif initial 2025	469	1 615	572	2 656
Objectif à terme 2033	2 724	7 849	3 258	13 831

REALISATIONS SUR LE SECTEUR

EXTENSIONS, EFFACEMENTS DE RÉSEAUX, TRAVAUX CABINE HAUTE, ECLAIRAGE PUBLIC, VIDEOPROTECTION

DIRECTION DES OPERATIONS

> Christophe Durier,
Directeur adjoint des opérations

TRAVAUX | EXTENSIONS DES RÉSEAUX

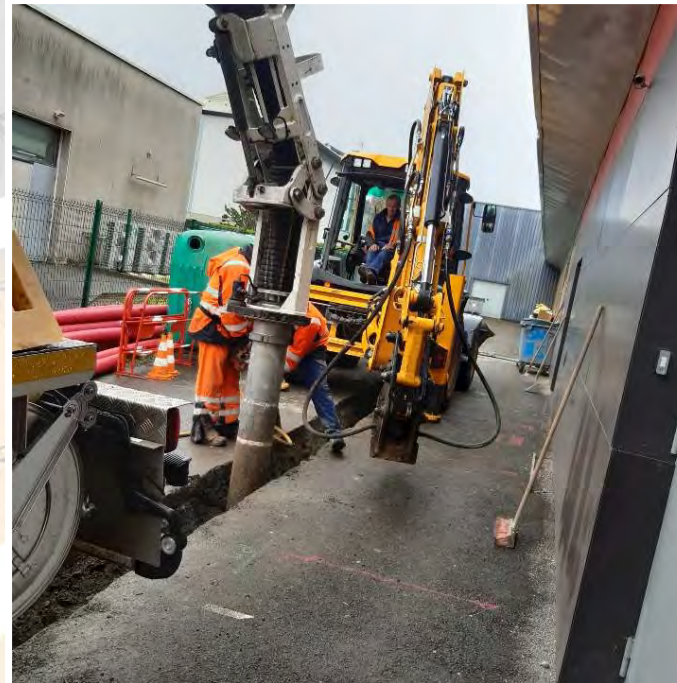
COMMUNES			
Travaux terminés	AULT	EMBREVILLE	GAMACHES
	MERS LES BAINS	FRESSENNEVILLE	VISMES AU VAL
Travaux à venir	BOUTTENCOURT	EMBREVILLE	FRIVILLE ESCARBOTIN
	GAMACHES (2)	MIANNAY	BETHENCOURT SUR MER
Travaux à venir	BEAUCHAMPS		

>>> 1798 mètres créés *

Montant total HT	290 146,00 €
Participation FDE	116 058,00 €
Participation (Commune, tiers)	174 088,00 €

* DU 01/09/2022 AU 01/09/2023

TRAVAUX



MERS LES BAINS

TRAVAUX D'EFFACEMENT

COMMUNES			
Travaux terminés	VALINES	NIBAS	ST QUENTIN LA MOTTE
	MERS LES BAINS	BOUVAINCOURT SUR BRESLE	AULT
	FRIVILLE ESCARBOTIN	DARGNIES	AIGNEVILLE
	GAMACHES		
Travaux en cours	MERS LES BAINS	BOURSEVILLE	
Travaux à venir	MERS LES BAINS	AULT	FRIVILLE ESCARBOTIN (2)
Etude en cours	MERS LES BAINS	BOUVAINCOURT SUR BRESLE	GAMACHES (2)
	ST QUENTIN LA MOTTE	FEUQUIERES EN VIMEU	FRIVILLE ESCARBOTIN
	EMBREVILLE		

Montant total HT	4 045 626,00 €
Participation FDE	2 296 580,00€
Participation Commune	1 749 046,00€

>>> 5 840 ml de réseau effacé *

* DU 01/09/2022 AU 01/09/2023

TRAVAUX D'EFFACEMENT

GAMACHES



TRAVAUX D'EFFACEMENT

GAMACHES



TRAVAUX D'EFFACEMENT

GAMACHES



TRAVAUX D'EFFACEMENT

NIBAS
Rue de la Flaque



TRAVAUX D'EFFACEMENT

SAINT-QUENTIN-LAMOTTE
Rue de l'Eglise



TRAVAUX D'EFFACEMENT

FRIVILLE ESCARBOTIN



TRAVAUX D'EFFACEMENT

FRIVILLE ESCARBOTIN



TRAVAUX D'EFFACEMENT

DARGNIES



TRAVAUX D'EFFACEMENT

DARGNIES



TRAVAUX DE RENFORCEMENT

COMMUNES			
Travaux terminés	WOIGNARUE	MARTAINNEVILLE	TOURS EN VIMEU
Travaux en cours			
Travaux à venir	AULT		

>>> 840 ml de réseau renforcé *

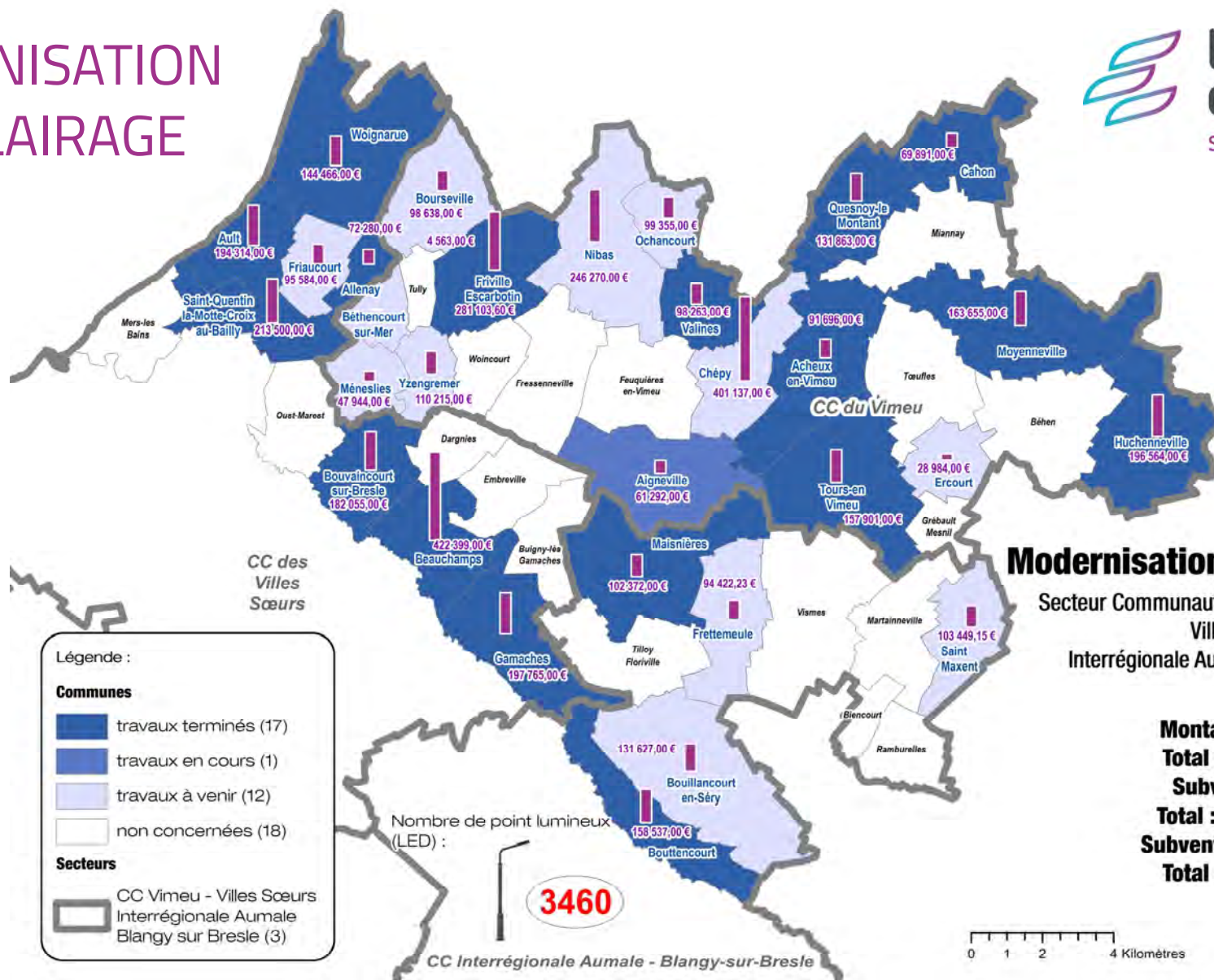
Montant total HT **137 608,00 €**

* DU 01/09/2022 AU 01/09/2023

MODERNISATION DE L'ECLAIRAGE PUBLIC



SOMME · FDE80



Modernisation Eclairage Public

Secteur Communauté de Communes du Vimeu
Villes Sœurs
Interrégionale Aumale Blangy sur Bresle

**Montant des travaux
Total : 4 402 104 HT.
Subvention FDE80
Total : 2 544 037 TTC.
Subvention département
Total : 1 403 588 HT.**

0 1 2 3 4 Kilomètres

Date d'édition : 05/09/2023

TRAVAUX DE MODERNISATION DE L'ÉCLAIRAGE PUBLIC

COMMUNES

Travaux terminés	WOIGNARUE	AULT	FRIVILLE ESCARBOTIN
	ALLENAY	VALINES	MOYENNEVILLE
	QUESNOY LE MONTANT	ST QUENTIN LAMOTTE TR1	MAISNIERES
	ACHEUX EN VIMEU	BOUTTENCOURT TR1	GAMACHES
	HUCHENNEVILLE	BOUVAINCOURT SUR BRESLE	BEAUCHAMPS
	TOURS EN VIMEU		
Travaux en cours	CHEPY	NIBAS	ST QUENTIN LAMOTTE TR2
	MENESLIES	FRETTEMEULE	ST MAXENT
	BOURSEVILLE	FRIAUCOURT	YZENGREMER
	ERCOURT	BOUTTENCOURT TR2	BOUILLANCOURT EN SERY
	OCHANCOURT	BETHENCOURT SUR MER	

TRAVAUX DE MODERNISATION DE L'ECLAIRAGE PUBLIC

CAHON GOUY



TRAVAUX DE MODERNISATION DE L'ÉCLAIRAGE PUBLIC

FRIVILLE ESCARBOTIN



TRAVAUX D'ECLAIRAGE PUBLIC DIVERS

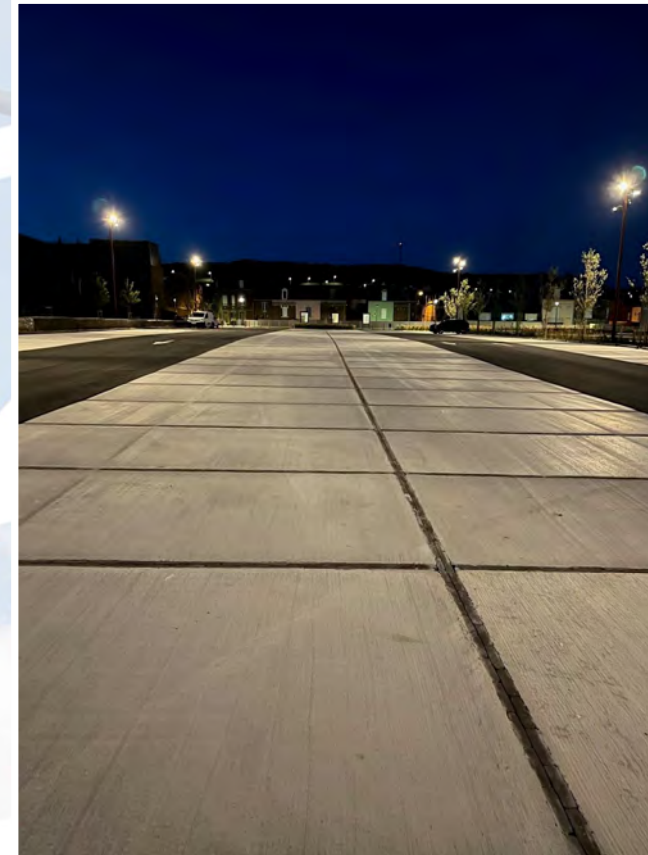
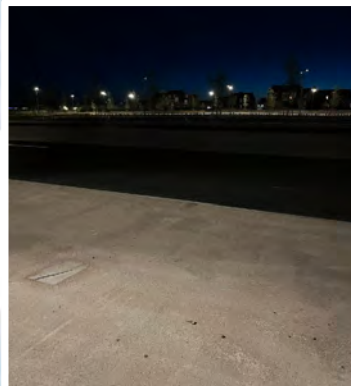
COMMUNES			
Travaux terminés	FRIVILLE ESCARBOTIN (2)	BOUVAINCOURT SUR BRESLE	MERS LES BAINS (4)
	AULT	EMBREVILLE	GAMACHES
	HUCHENNEVILLE	TOURS EN VIMEU	
Travaux en cours	GAMACHES	FRIAUCOURT	MERS LES BAINS
Travaux à venir	VALINES	BETHENCOURT SUR MER	AULT
	MOYENNEVILLE	FRIVILLE ESCARBOTIN	FEUQUIERES EN VIMEU
Etude en cours			
	OUST MAREST		

Montant total HT des travaux financés

3 222 495,00 €

TRAVAUX D'ECLAIRAGE PUBLIC DIVERS

MERS-LES-BAINS Parking Galiote



TRAVAUX D'ECLAIRAGE PUBLIC DIVERS

MERS-LES-BAINS Monument aux morts

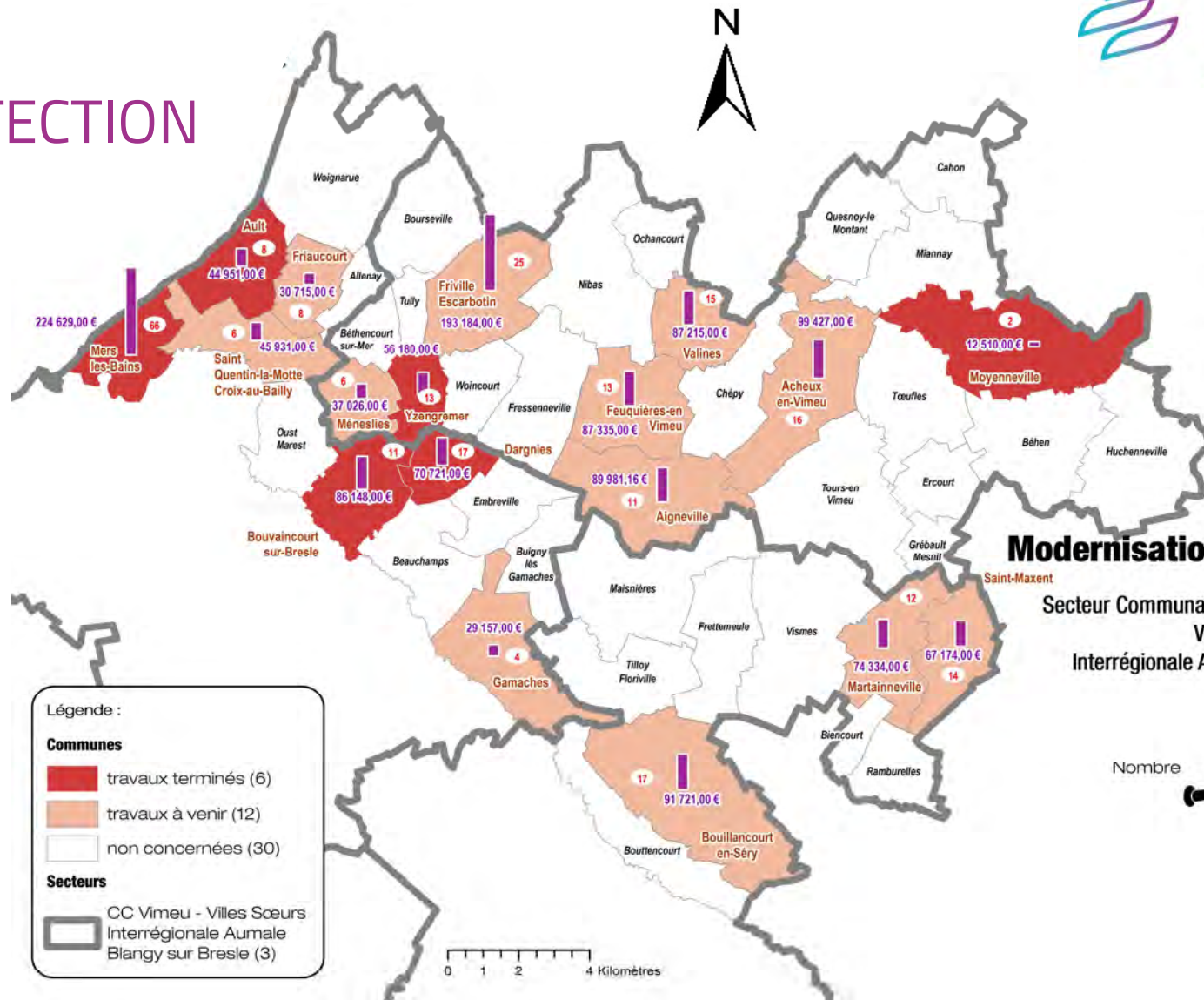


TRAVAUX D'ECLAIRAGE PUBLIC DIVERS

MERS-LES-BAINS
Skate Park



TRAVAUX VIDÉOPROTECTION



Montant des travaux
Total : 1 428 339 H.T
Subvention FDE80
Total : 495 547 H.T
Subvention département
Total : 501 294 H.T

Modernisation Vidéoprotection

Secteur Communauté de Communes du Vimeu
 Villes Sœurs
 Interrégionale Aumale Blangy sur Bresle

Légende :

Communes

- travaux terminés (6)
- travaux à venir (12)
- non concernées (30)

Secteurs

- CC Vimeu - Villes Sœurs
- Interrégionale Aumale
- Blangy sur Bresle (3)

Nombre  **264**

TRAVAUX VIDÉOPROTECTION

COMMUNES			
Travaux terminés	AULT	MERS LES BAINS	BOUVAINCOURT SUR BRESLE
	YZENGREMER	DARGNIES	MOYENNEVILLE
Travaux en cours	FRIAUCOURT		
Travaux à venir	ST QUENTIN LAMOTTE	VALINES	FRIVILLE ESCARBOTIN
	MENESLIES	GAMACHES	AIGNEVILLE
	FEUQUIERES EN VIMEU	ACHEUX EN VIMEU	BOUILLANCOURT EN SERY
	MARTAINNEVILLE	SAINT MAXENT	

TRAVAUX VIDÉOPROTECTION

MERS-LES-BAINS



TRAVAUX VIDÉOPROTECTION

AULT



TRAVAUX VIDÉOPROTECTION

BOUVAINCOURT
SUR BRESLE



POINT GÉNÉRAL

Depuis septembre 2022

Dossiers créés	97
Dossiers financés	108
Montant HT des travaux réalisés	9 124 214,00 €
Dossiers travaux réalisés	64
Montant HT des travaux réalisés	5 964 287,00€

A RETENIR

DIRECTION DE LA TRANSITION ET DE L'EFFICACITE ENERGETIQUE

➤ Aide financière de la FDE80 pour les études et travaux de rénovation énergétique des bâtiments publics (exigence de 40% d'économie d'énergie).

➤ La FDE80 va instruire les dossiers de demande de subvention de l'ADEME et versera la subvention accordée.

➤ Accompagnement des projets solaires photovoltaïques

DIRECTION DES OPÉRATIONS

➤ Une activité très importante dans tous les domaines de travaux, notamment pour la modernisation de l'éclairage public en LED, dans un contexte de délais d'approvisionnement fortement rallongés, et de hausse des prix.

➤ Adoption du Schéma Directeur des Infrastructures de Recharge des Véhicules Electriques qui va être suivie par un plan de déploiement spécifique à la FDE80.

MERCI DE VOTRE ATTENTION

Des questions ?

Retrouvez prochainement cette présentation sur www.te80.fr

VOS CONTACTS DANS LES SECTEURS VIMEU | VILLES SŒURS | AUMALE-BLANGY

Elu responsable de secteur Vimeu, Villes Sœurs, Aumale-Blangy : Virginie Sannier, Daniel Cavé, Nicolas Plé

Travaux neufs sur les réseaux (extensions, dissimulations, éclairage public)	Christophe DURIER	christophe.durier@fde-somme.fr	06 73 70 65 98
Entreprise travaux réseaux	SOPELEC	Chef d'entreprise : Sylvain GABREAU	06 19 82 17 36
Demande d'intervention Eclairage public 24/24 *	https://te80.sirap.fr/xmap/		
Demande d'intervention Vidéoprotection	https://te80.sirap.fr/xmap/ Numéro d'urgence communiqué en direct à la commune		
Demande d'intervention Bornes de recharges pour véhicules électriques existantes	Freshmile	03 88 68 84 58	
Maitrise de l'énergie, énergies renouvelables	Karim GLANIOS	karim.glanios@fde-somme.fr	07 72 50 67 85
Achat d'énergie, valorisation CEE, mise en valeur transformateurs	Réjane VANDENBERGHE	rejane.vanderberghe@fde-somme.fr	03 22 95 91 51
Conseil en accompagnement projets solaires/éoliens	Frédéric LELONG	frederic.lelong@fde-somme.fr	06 38 21 14 24
SEM	Jean-Louis DENIS	jean-louis.denis@fde-somme.fr	06 88 62 18 57
Communication	Fanny LASSELIN	fanny.lasselin@fde-somme.fr	06 71 70 65 09

* Pour les collectivités adhérentes à l'entretien de l'éclairage public