



L'énergie d'un territoire
1969 - 2019 50 ANS
le 07 juin 2019 au Zénith d'Amiens
Fédération Départementale d'Énergie de la Somme
avec **Jean-Louis ETIENNE**

Je profite de cette première newsletter 2019, pour vous adresser tous mes vœux de réussite dans vos projets professionnels et personnels. Cette année, notre Fédération fêtera les 50 ans de sa création au zénith d'Amiens le 7/06/2019. Cette journée sera l'occasion de faire une rétrospective de ces 50 années au service de nos adhérents mais également de nous projeter dans les préoccupations actuelles liées au dérèglement climatique et les solutions à construire ensemble. Pour cela, nous avons fait appel à Jean-Louis Etienne qui viendra témoigner de son expérience au travers de ses expéditions et de ses engagements au service de la planète. Autour de cette conférence, nous organiserons des tables rondes et diverses animations dont le programme précis vous sera communiqué ultérieurement. Réservez la date pour faire de cette journée, un moment riche en échanges au service de notre territoire.



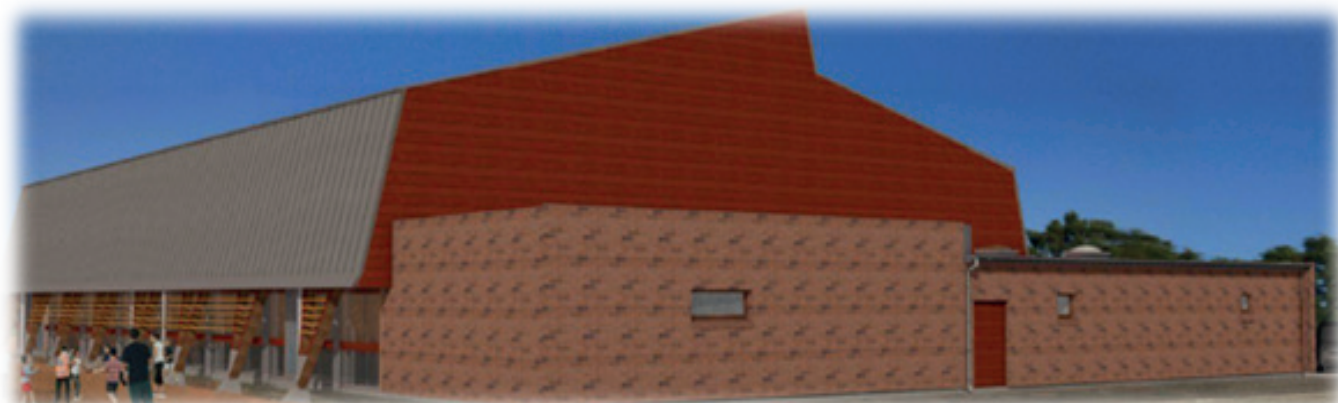
Jean-Claude Morgand
Président



CONCOURS ECOLOUSTICS C'EST PARTI...

Le concours Ecoloustics, est un concours sur l'énergie destiné au cycle 3 dont le thème est : « Les énergies dans ma commune, Hier, Aujourd'hui et Demain ». En 2019, la Fédération a décidé de relayer ce concours en partenariat avec Baie de Somme 3 vallées et les services du Ministère de l'éducation nationale. Ce sont ainsi 7 classes, soit 174 élèves, qui vont travailler sur la transition énergétique et remettre leurs travaux pour le 12 avril 2019. Un jury désignera les lauréats qui se verront remettre leurs prix le 7 juin 2019, en présence de Jean Louis ETIENNE, à l'issue de sa conférence au Zénith d'Amiens, à laquelle seront invitées toutes les classes participantes. Les lauréats départementaux pourront concourir à l'échelon national avec une remise de prix à Paris organisée par la FNCCR. Ce concours a vocation à être reconduit les années suivantes.

Fédération Départementale d'Énergie de la Somme
3 Rue César Cascabel
Pôle Jules Verne 2
80440 BOVES
03 22 95 82 62



Rénovation performante et globale du Gymnase d'Acheux en amiénois

Les travaux de rénovation du gymnase d'Acheux en Amiénois sont terminés. Sur cette opération, **la FDE80 a accompagné le syndicat intercommunal à vocation scolaire (SIVOS)** sur les phases suivantes :

- Etude de préféabilité (chiffrage du coût, des économies, des aides, groupement de commande FDE80)
- Assistance à la passation des marchés de maîtrise d'œuvre
- Assistance à la création du Dossier de Consultation des Entreprises
- Vérification de l'atteinte des objectifs du projet du maître d'ouvrage
- Relais avec l'architecte, le bureau d'étude et le programmiste
- Recherche de subventions, montage des dossiers technique

Ces travaux d'un montant total **896 550,00 € HT** ont bénéficié de **67 % de subventions** (DETR, FNADT, Conseil Départemental de la Somme et Région FRATRI).

Ils ont permis la remise aux normes accessibilité et sécurité incendie, la création d'une extension ainsi que l'amélioration du confort visuel et acoustique. Un gros travail, visant à économiser l'énergie, a porté sur l'isolation thermique de la couverture et des murs, sur le chauffage et la ventilation double flux ainsi que la mise en place d'une Gestion Technique Centralisée permettant de maîtriser les consommations d'énergie.

Ce suivi des consommations sera assuré par la FDE80 signataire d'une convention avec le SIVOS.

Les **économies attendues** en fonctionnement d'environ **10 000,00 €/an sur les factures d'énergie** à coût constant, permettraient d'atteindre l'objectif «Bâtiment Basse Consommation».

Renseignements : emilie.delaporte@fde-somme.fr

Etude de planification énergétique de Baie de Somme 3 Vallées

Le territoire dispose désormais de son diagnostic énergétique et construit actuellement sa feuille de route vers l'autonomie énergétique aux côtés de la FDE 80.

Quelques chiffres clés :

- Le territoire consomme globalement 3 113 GWh/an soit 29 MWh/hab/an soit presque 10 MWh de moins que la moyenne départementale ; couvert à 70% par les énergies fossiles.
- La production totale d'énergie renouvelable et de récupération du territoire est de l'ordre de 749,5GWh/an, couvrant environ 23,7% des consommations évaluées. Cela positionne le territoire en pointe avec notamment une autonomie énergétique largement amorcée sur le vecteur de l'électricité grâce à l'énergie éolienne.
- La facture énergétique du territoire s'élève à 321 millions d'€/an soit 3 000€/hab, dont les efforts se

répartissent à part égale entre les déplacements et les besoins énergétiques des logements. Il faut noter que 29% des ménages soit 13 000, sont en situation de précarité énergétique, du fait de la faible performance du bâti et de la dépendance aux transports individuels.



En octobre, 60 participants se sont associés à la réflexion au cours de deux ateliers participatifs pour proposer les orientations à privilégier par la collectivité.



La stratégie énergétique du PETR Cœur des Hauts de France en construction



Un public nombreux et motivé a répondu à l'appel du PETR et de la FDE 80 pour bâtir la stratégie énergétique du territoire d'ici 2050 dans le cadre de l'étude de planification énergétique. Plus de 70 participants, répartis de manière homogène entre les élus et les partenaires se sont réunis le 16 janvier dernier à Villers Carbonnel, répartis dans deux ateliers répartis en 11 tables rondes, pour traiter des problématiques de maîtrise des consommations d'énergie et de la production d'énergies à partir de ressources renouvelables.

Un public nombreux et motivé a répondu à l'appel du PETR et de la FDE 80 pour bâtir la stratégie énergétique du territoire d'ici 2050 dans le cadre de l'étude de planification énergétique. Plus de 70 participants, répartis de manière homogène entre les élus et les partenaires se sont réunis le 16 janvier dernier à Villers Carbonnel, répartis dans deux ateliers répartis en 11 tables rondes, pour traiter des problématiques de maîtrise des consommations d'énergie et de la production d'énergies à partir de ressources renouvelables.

Deux chiffres « clé » à retenir : 5000 GWh consommés pour une facture énergétique de près de 350 millions annuellement. Un gain de 65% des consommations est attendu en 2050 moyennant un effort considérable portant sur la rénovation des logements et des bâtiments privés/publics, en termes de mobilité : le déploiement du GNV et de l'hydrogène, ainsi que un report modal vers les modes doux, mais également sur le secteur l'industrie en matière d'économies dans les bâtiments et les process, ce secteur représentant près de 70% des consommations d'énergies.

Contact :
delphine.roger@fde-somme.fr



LOEUILLY :

UNE CABINE HAUTE VA DISPARAITRE



Des travaux, sous maîtrise d'ouvrage de la FDE80, sont en cours de réalisation par l'entreprise Cegelec, sur la rue de la fontaine à proximité de la rivière « la Selle ». La finalité de ces travaux est d'améliorer le cadre de vie des habitants par le remplacement du poste de transformation actuel.

Les constructions de postes de transformation dits « cabines hautes » ont accompagné le développement des réseaux électriques de distribution publique dans nos communes jusque dans les années 1960. Leur grande hauteur permettait l'arrivée des réseaux moyenne tension pour l'alimentation du transformateur situé à l'intérieur, ainsi que le départ des câbles basse tension en aérien vers les clients.

Réalisés en briques ou en plaques de béton armé, ces postes vieillissants sont généralement inesthétiques et s'intègrent mal dans leur environnement. De plus, l'évolution des techniques et des réseaux ne justifient plus une telle hauteur.

La Fédération a lancé un plan d'éradication de ces transformateurs en aidant les communes à hauteur de 80% sur les travaux permettant de les remplacer par des postes plus facilement intégrables visuellement.

Pour le chantier de LOEUILLY, c'est ainsi un investissement total HT de 42 708,75 € financé à hauteur de 34 167,00 € par la FDE80 ; la commune supportant les 20% restants.

Le nouveau transformateur étant posé, lorsqu'il pourra être mis en service début 2019, les administrés du secteur seront alimentés par celui-ci, permettant les travaux de démolition de cette tour.

Le nouveau transformateur étant posé, lorsqu'il pourra être mis en service début 2019, les administrés du secteur seront alimentés par celui-ci, permettant les travaux de démolition de cette tour.



Dossier travaux suivis par : christophe.hamelle@fde-somme.fr

Responsable du secteur Sud-Amiens : Alain SURHOMME

COCON 80

isole vos bâtiments publics

L'opération COCON 80, opération groupée de travaux d'isolation des combles de bâtiments publics, a débuté avec les premières réalisations de travaux (4 bâtiments réalisés, 18 en cours de travaux).

Ce groupement de travaux s'inscrit dans la démarche CEP portée par la FDE80, qui a permis en 2017, de réaliser des diagnostics sur 112 bâtiments répartis sur 38 collectivités. Ces diagnostics étaient accompagnés d'un chiffrage précis des travaux à réaliser pour isoler les combles, premières sources de déperdition thermique. Les travaux d'isolation



se réalisent sous rampants de toiture, au plancher en combles perdus ou avec abaissements de plafonds.

En décembre 2017, 24 communes ont répondu favorablement au groupement d'achat qui a permis d'obtenir des prix attractifs entre 18 et 20 €/m² isolé et de retenir 4 entreprises prestataires.

La Fédération accompagne le projet en prenant en charge les frais d'expertise technique et en subventionnant le m² isolé à hauteur de 8 €.

En aidant les communes à diminuer leurs factures énergétiques, la Fédération s'implique pleinement dans des actions concrètes de transition énergétique.

Contact : gilles.stoter@fde-somme.fr